

# Museologia e investigação arqueológica integrada no Médio Tejo

Davide Delfino



Gustavo Portocarrero



Sara Cura



Filomena Gaspar



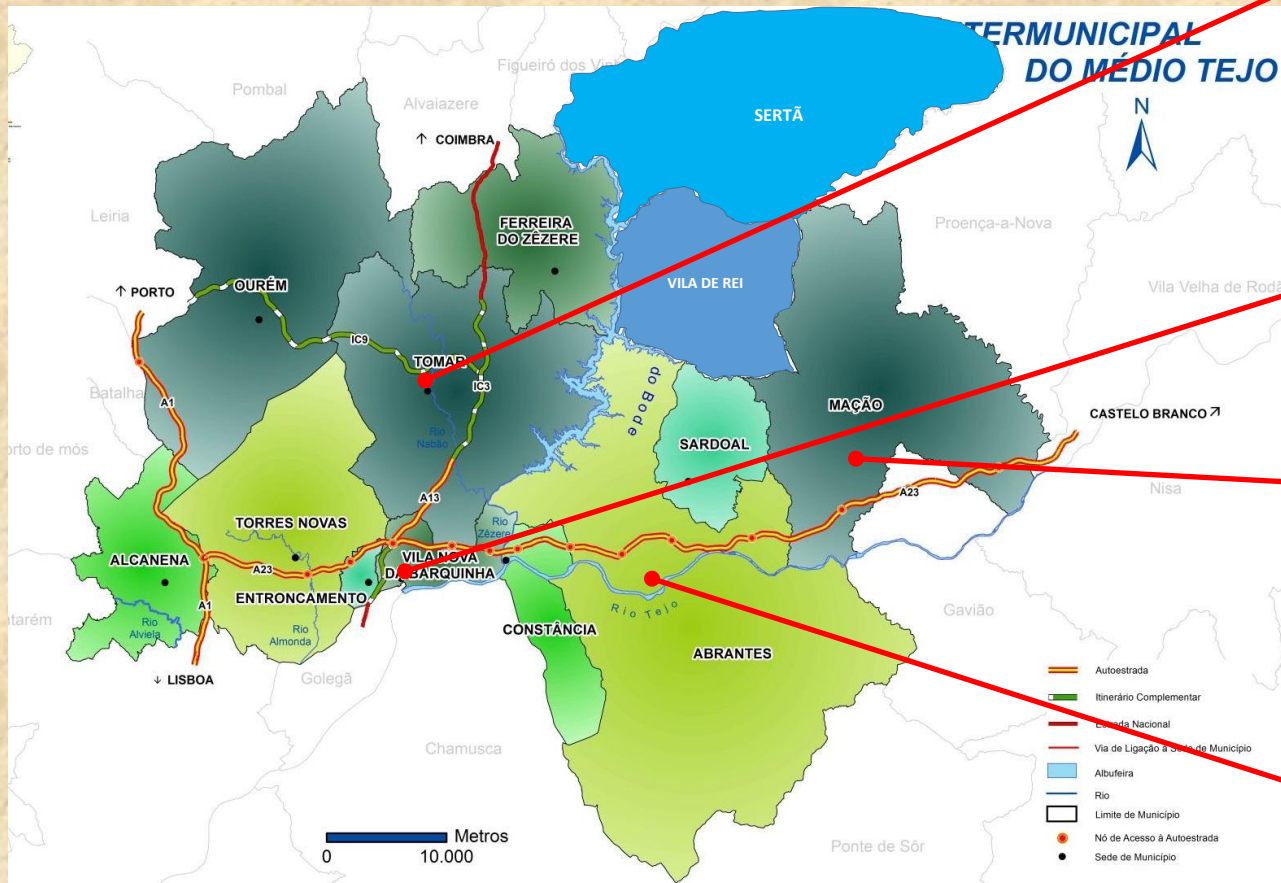
Ana Cruz



Ana Graça



Tomar



V.N. de Barquinha



Mação



Abrantes





# Os espaços Museológicos



## MUSEU D. LOPO DE ALMEIDA





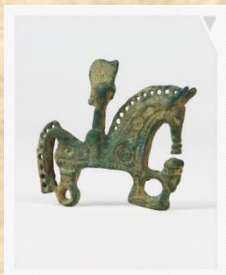
# Núcleo Museológico da Metalúrgica Duarte Ferreira





Stakeholders:

- Câmara Municipal de Abrantes
- Fundação Ernesto Lourenço Estrada Filhos
- Grupo “Quaternário e Pré-História”  
(Centro de Geociências, U.C.)
- Centro de Investigação e Estudos em Belas Artes  
(FBAUL)



Coleções:

- CMA (Arqueologia e Arte)
- Fundação Ernesto Lourenço Estrada Filhos  
(Arqueologia e Arte)
- M. L. Moita (pintura contemporânea)



# ANTEVISÕES (2009-2014)



# JORNADAS INTERNACIONAIS (2010-2014)

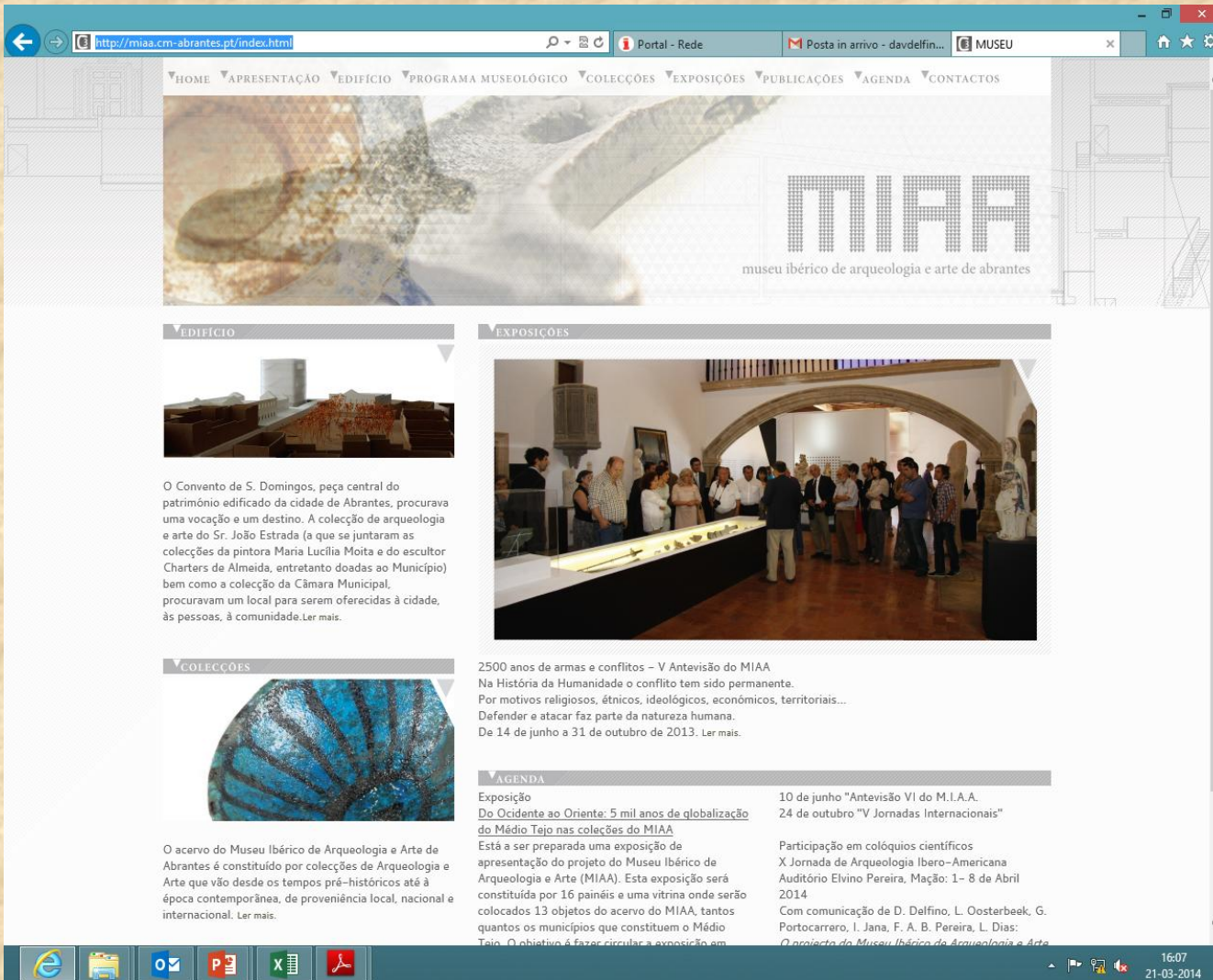




# SITE WEB

[miaa.cm-abrantes.pt/index.html](http://miaa.cm-abrantes.pt/index.html)

(2011)

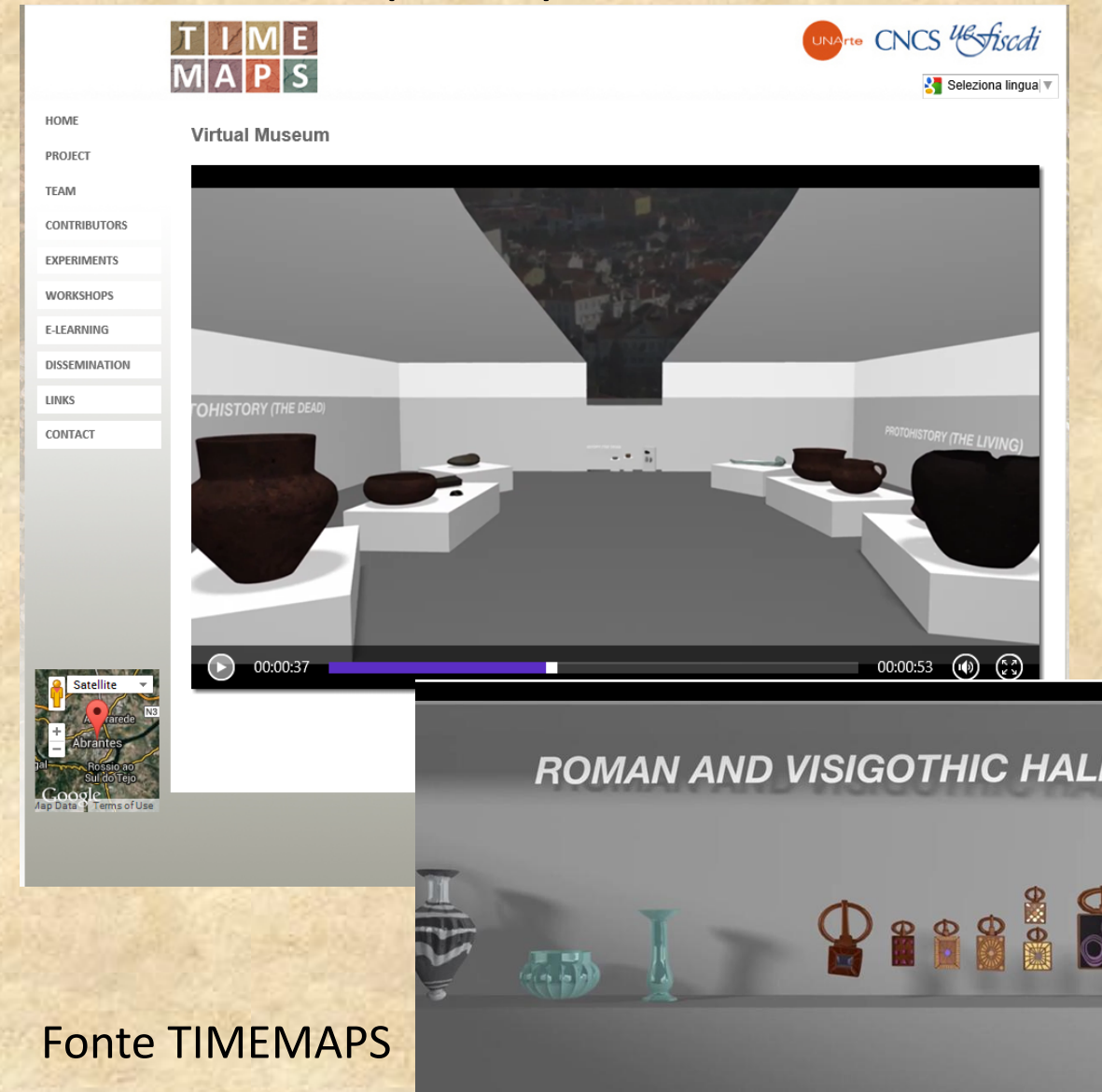


Fonte CMA

# VIRTUAL MUSEUM IN TIME MAPS PLATFORM

<http://timemaps.net/timemap/abrantes>

(2014)



Fonte TIMEMAPS



# MUSEU DE ARTE PRÉ-HISTÓRICA

**Investigação**

**Serviços à  
comunidade**



**Conservação  
e formação**

**Comunicação**

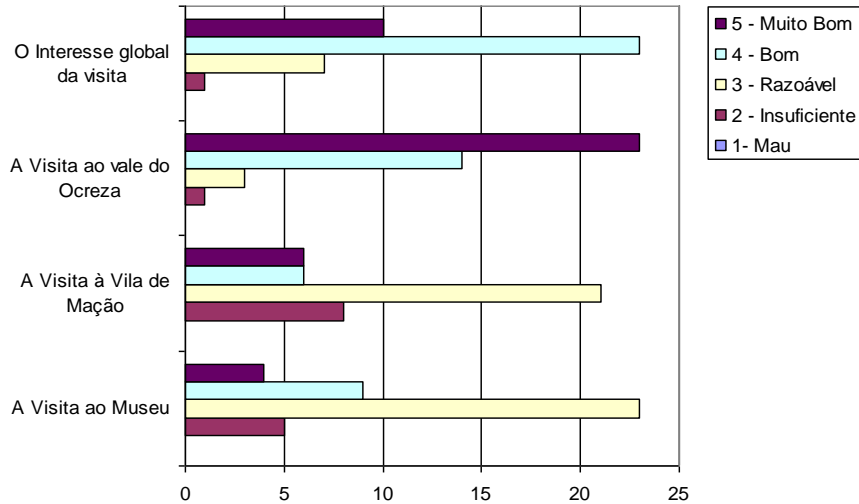




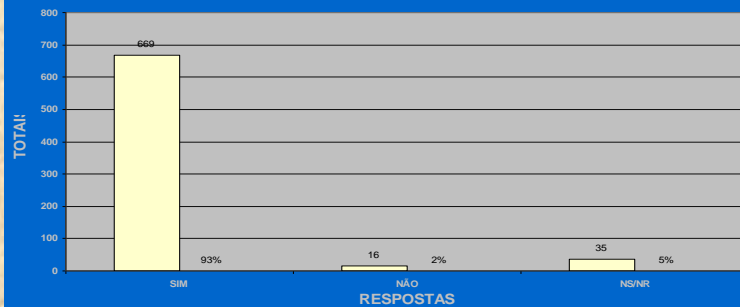
# 1. Fundamentos

- **Prioridade à conservação/investigação**
- **Inserção estratégica no território e na população local e regional**
- **Intervenção social**
- **Compreensão da dimensão global e identitária do Património**
- **Exigência de qualidade acreditada e permanentemente avaliada a nível nacional e internacional**
- **Subordinação da didáctica aos conteúdos decorrentes da investigação**
- **Valorização da relação entre tecnologia, comportamento simbólico e sustentabilidade, em torno à preocupação de promover o juízo crítico**

### Indicadores de Avaliação



### CONSIDERA NECESSÁRIA A REMODELAÇÃO E DINAMIZAÇÃO DO MUSEU MUNICIPAL, EM ARTICULAÇÃO COM AS ESCOLAS?



**Grupo “Quaternário e Pré-História” do Centro de Geociências (uID73 – Fundação para a Ciência e Tecnologia)**

**FCT** Fundação para a Ciência e a Tecnologia

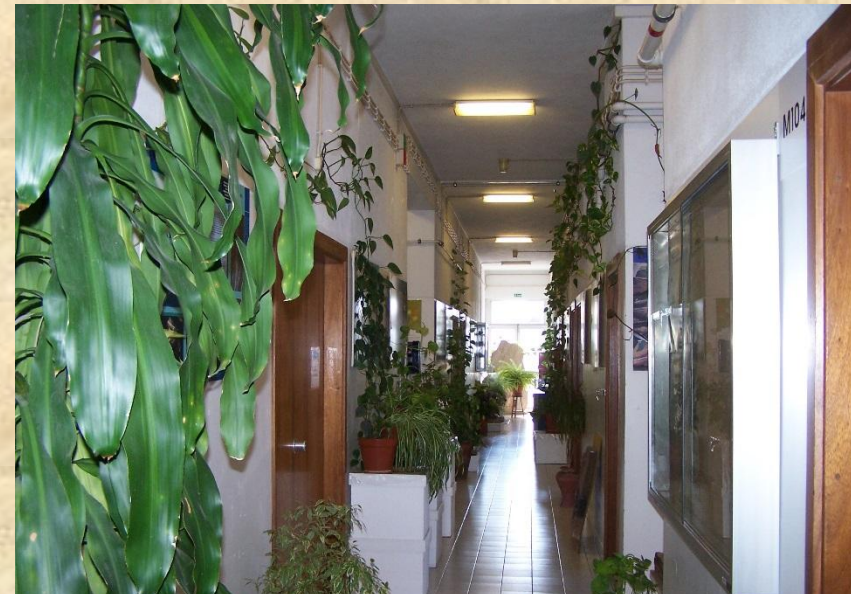
MINISTÉRIO DA CIÊNCIA, TECNOLOGIA E ENSINO SUPERIOR





## 2. Estratégias

- Investigação multidisciplinar e internacional
- Conservação e Formação
- Comunicação diferenciada
- Relação com a comunidade (c.empresarial)
- Gestão por objectivos
- Acreditação e Certificação (RPM, Herity)
- Inovação tecnológica (PACAD, webtv)
- Parceria público-privada (colaboração com B&P)





# Investigação de campo



Gruta do Cadaval



Anta 1 do Vale do Iaje



Gruta do Morgado



Amoreira



# Didática da arqueologia





# O local no global



INSTITUTO TERRA E MEMÓRIA

# INSTITUTO TERRA E MEMÓRIA



## A ESTRUTURA

### MUSEU – Afirmação local, regional e nacional

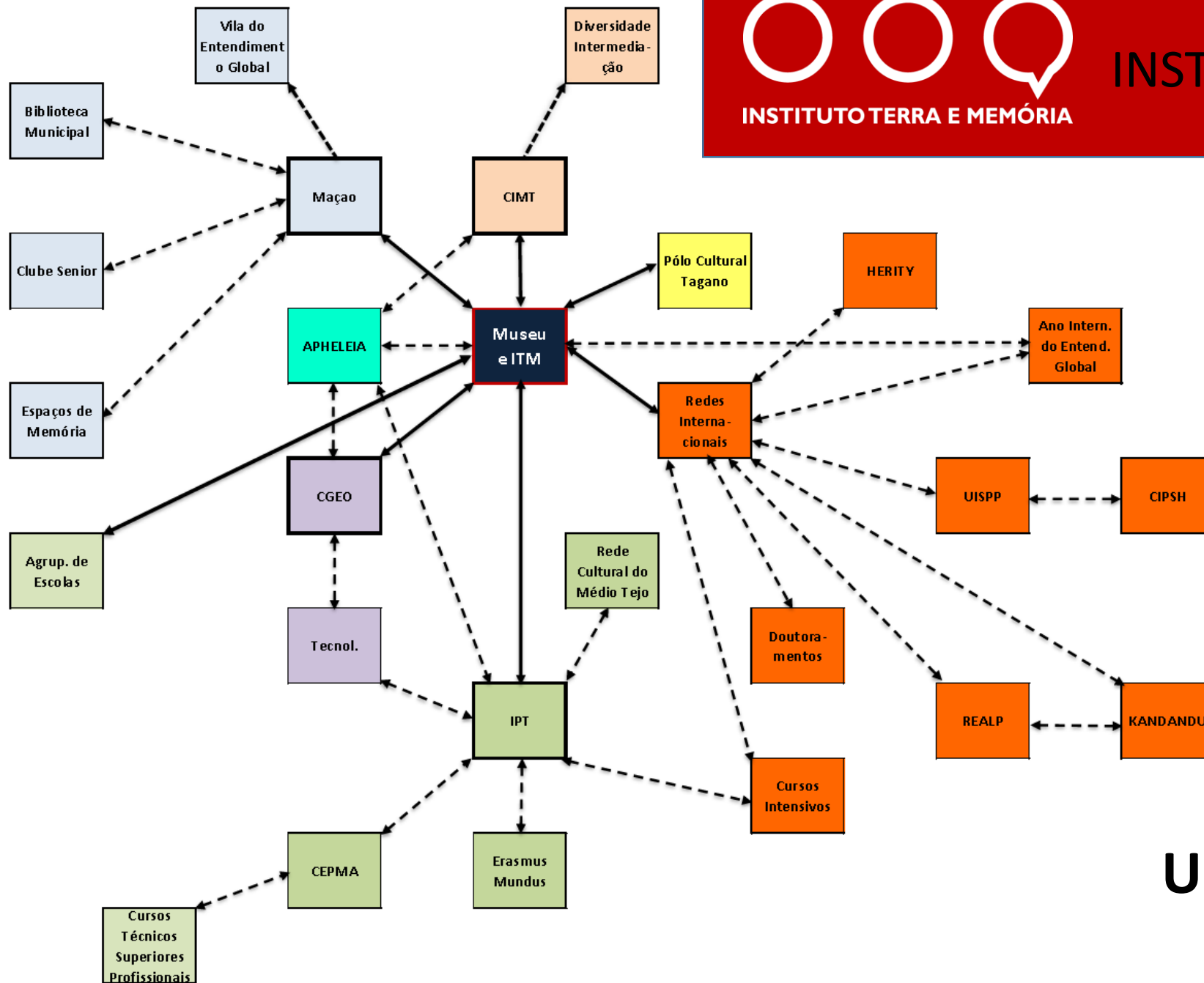
- Coleções, exposições, projectos
- Socialização do conhecimento
- Espaços de Memória

### ITM – Afirmação Nacional e Internacional

- Laboratórios
- Investigação e Ensino
- Biblioteca

### CEPMA – Ensino superior e formação ao longo da vida





Uma rede complexa





INSTITUTO TERRA E MEMÓRIA

INSTITUTO TERRA E MEMÓRIA



### PROJECTOS FUNDAMENTAIS

- Exposições temporárias: Ser Mação, Mudança Global
- Exposição permanente: digital, táctil, clássica
- Biblioteca
- Comunidade: Escolas e Memória; Idosos
- Projectos : Arte Rupestre, Arqueologia Experimental, Andakatu, GIT, GestArt, Time Maps, Museografia de baixo custo, Ensino integrado , Espaços de Memória, Rede de Património Imaterial, HERITY
- Roteiros: Arte Rupestre, Megalitismo, Ocreza + Arte Sacra, Biodiversidade, Rotundas
- Congressos e projectos: Direito Ambiental, Ano Portugal/Brasil, X JAI, II GIT, XVII MIRAS, Praxis
- Formação avançada:
  - 3 Mestrados: Arqueologia, Fotografia, Paisagens Culturais
  - 2 Doutoramentos: Quaternário e Pré-História, Património
- Centro de Geociências da Universidade de Coimbra



**Linhas de pesquisa**



# Os Trabalhos de campo integrados

## CAST.AB.



CAMPANHAS  
2013-2014



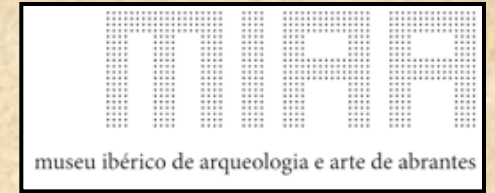
Fonte CMA



Gustavo Portocarrero  
Davide Delfino  
Filomena Gaspar  
Álvaro Baptista

Nelson Almeida  
Cristina Ferreira

Ana Cruz  
Ana Graça







Fonte CMA



# COLOS (São Facundo, Abrantes)

Davide Delfino

Filomena Gaspar

Álvaro Baptista



Ana Cruz

Ana Graça

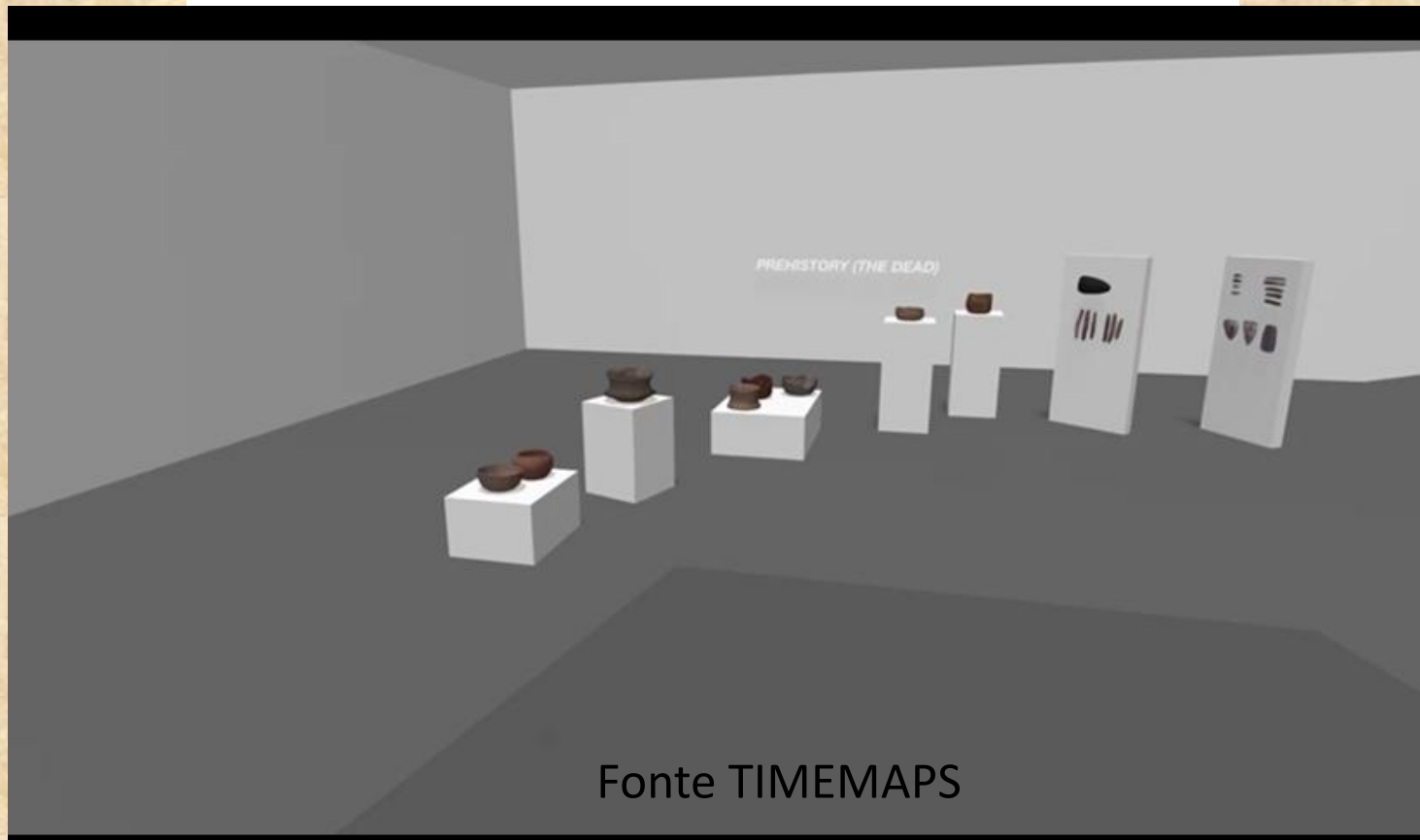


Fonte CPH





Fonte CMA

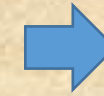


Fonte TIMEMAPS

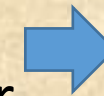


# BIOUCAS (Souto, Abrantes)

Ana Cruz  
Ana Graça



Álvaro Baptista  
Filomena Gaspar



Fonte CPH







Fonte CMA



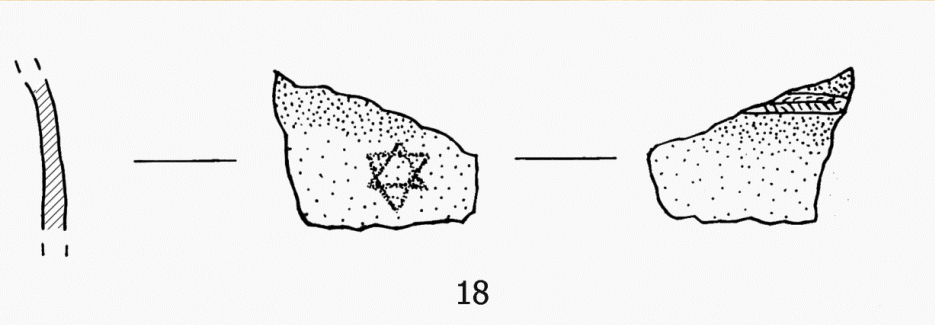
Fonte Andrada Stancu



# CASTELO VELHO DA ZIMBREIRA (Envendos, Mação)



Davide Delfino



18

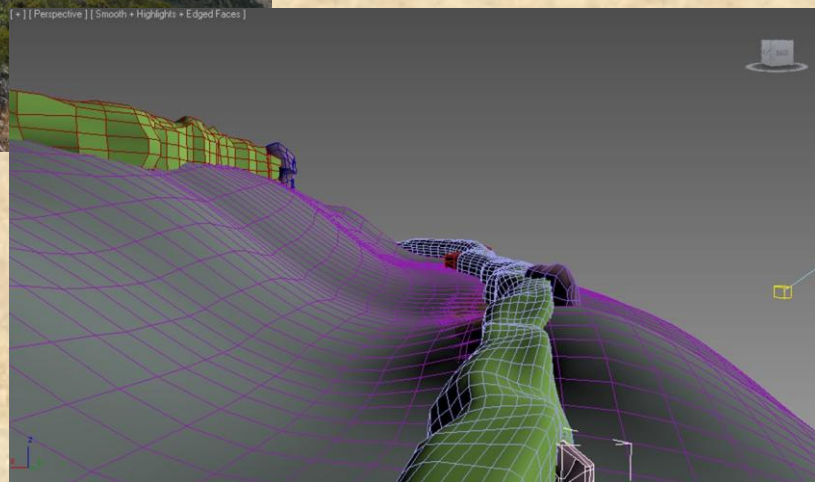
Fonte MAP



Pedro Cura









# Desde do campo até a musealização

Planificação



ABRANTES



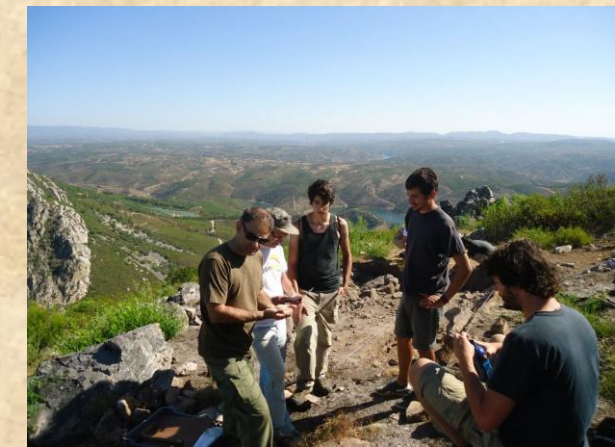
TOMAR



MAÇÃO



Investigação



Museologia e  
Arqueologia  
Pública

