

PRIMEIRO ANO DE TRABALHOS DE CONSERVAÇÃO E RESTAURO DOS ACERVOS DOS NÚCLEOS MUSEOLÓGICOS DO MUNICÍPIO DE ABRANTES

Técnicos Superiores de Conservação e Restauro:

Isabel dos Santos

Filipe Pereira

(2013/2014)



Palavras-chave

- Património, Conservação, Restauro, Preservação e Museu.

Objetivo

- Promover a conservação e o restauro de peças de arte e arqueologia dos acervos dos Núcleos Museológicos do Município de Abrantes.



- Estes trabalhos privilegiaram obras de reconhecido valor histórico e artístico que se encontravam em situação de risco, dando vida a imagens concebidas por artistas, evitando assim, que se venham a deteriorar.



Descrição dos trabalhos realizados

- Durante este trabalho, houve vários tipos de materiais que foram objeto de intervenção, como cerâmica, madeira, vidro e ferro.
- O trabalho foi desenvolvido na Reserva do Município de Abrantes. Começou-se por conservar o espólio de material didático existente na antiga escola primária do Vale Das Mós, direcionado para âmbito museológico. Após a intervenção do material didático da escola de Vale Das Mós, procedeu-se à conservação de uma escultura e pintura em madeira.



- Procedeu-se também à conservação e restauro de materiais cerâmicos, da Pré-História à Idade Moderna, de origem arqueológica. Estes materiais estão patentes na exposição que pode ser visitada no Museu D. Lopo de Almeida. Mais, recentemente, foi realizada uma intervenção de conservação numa parte do espólio do futuro Museu da Metalúrgica Duarte Ferreira, em Tramagal.
- Apresenta-se agora algumas fotos dos trabalhos realizados com a respetiva explicação das intervenções efetuadas.



Material Didático da Escola Primária de Vale das Mós



Imagem da limpeza de provetas de vidro, com recurso a solventes.



Material didático da Escola Primária de Vale das Mós



Imagem de transferidor antes e depois da intervenção de conservação.

Material Didático da Escola Primária de Vale das Mós



Conservação e restauro da base de um globo terrestre.

Fotografias de autoria própria.



Câmara Municipal de Abrantes
Isabel dos Santos, 2014

Intervenção de conservação e restauro em cerâmicas pré-históricas



Colagem dos fragmentos



Preenchimento de lacuna



Aspecto final da
reintegração cromática
de uma lacuna

Intervenção de conservação e restauro em cerâmica de época moderna (séc. XVI/XVII)



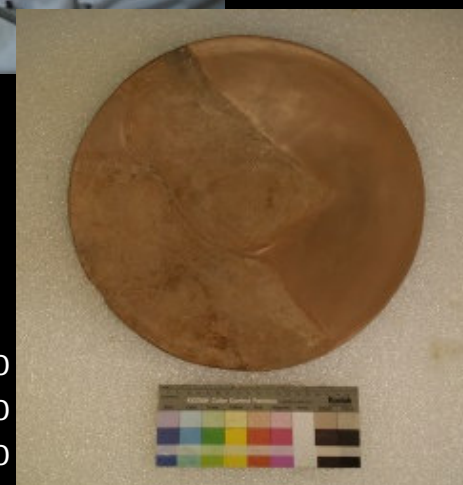
Fragmentos originais após limpeza e colagem



Colocação de um molde bivalve



Polimento final do preenchimento



Após reintegração cromática diferenciada do preenchimento

Fotografia de autoria própria.



Câmara Municipal de Abrantes
Isabel dos Santos, 2014

Intervenção de conservação em arte sacra (séc. XVIII)



Imagem de S. José com o menino, antes e depois da intervenção de conservação

Intervenção de conservação em pintura a óleo sobre madeira de S. Tomás de Aquino séc. XVI (Ainda em fase de tratamento)



Fotografia de autoria própria.



Câmara Municipal de Abrantes
Isabel dos Santos, 2014

Estado de conservação do verso da pintura



O suporte da pintura encontra-se bastante debilitado devido à ação de insetos xilófagos.

Exemplo de ataque biológico na madeira



Os xilófagos alimentam-se da madeira e provocam a sua podridão.

Algumas esculturas que ainda estão por intervencionar – arte sacra (séc.VXII)

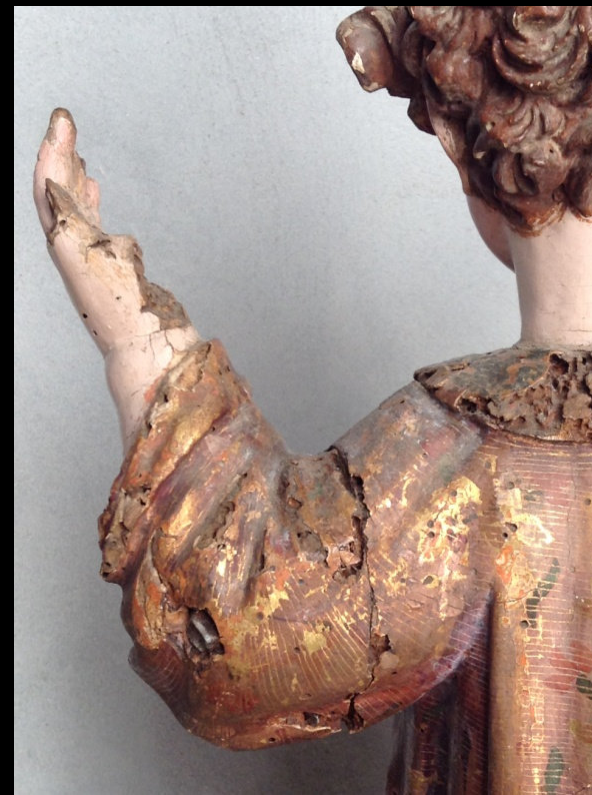


Imagem em madeira policromada, encontra-se bastante debilitada a nível do suporte, devido à ação de insetos xilófagos.

Algumas esculturas que ainda estão por intervencionar – arte sacra (séc.XVII)



Imagem em madeira policromada, encontra-se bastante debilitada ao nível do suporte, devido à ação de insetos xilófagos.



Material do futuro Museu da Metalúrgica Duarte Ferreira (Conservação das letras em ferro)



Imagem das letras antes e depois da intervenção de conservação

Material do futuro Museu da Metalúrgica Duarte Ferreira (Etnografia)



Conservação das figuras em madeira, que fazem parte de
um lagar em miniatura



Câmara Municipal de Abrantes
Isabel dos Santos, 2014

Intervenções de Campo

Apoio nos trabalhos de arqueologia



Intervenção conservativa *in situ* da lareira proto-histórica (idade do bronze)



Aspeto após limpeza da unidade estratigráfica 121



Conservação da superfície e do suporte por método de impregnação

Intervenção conservativa *in situ* da lareira proto-histórica (idade do bronze)



Consolidação do
suporte por método
de injeção



Aspeto geral após a sua recuperação



Após consolidação geral

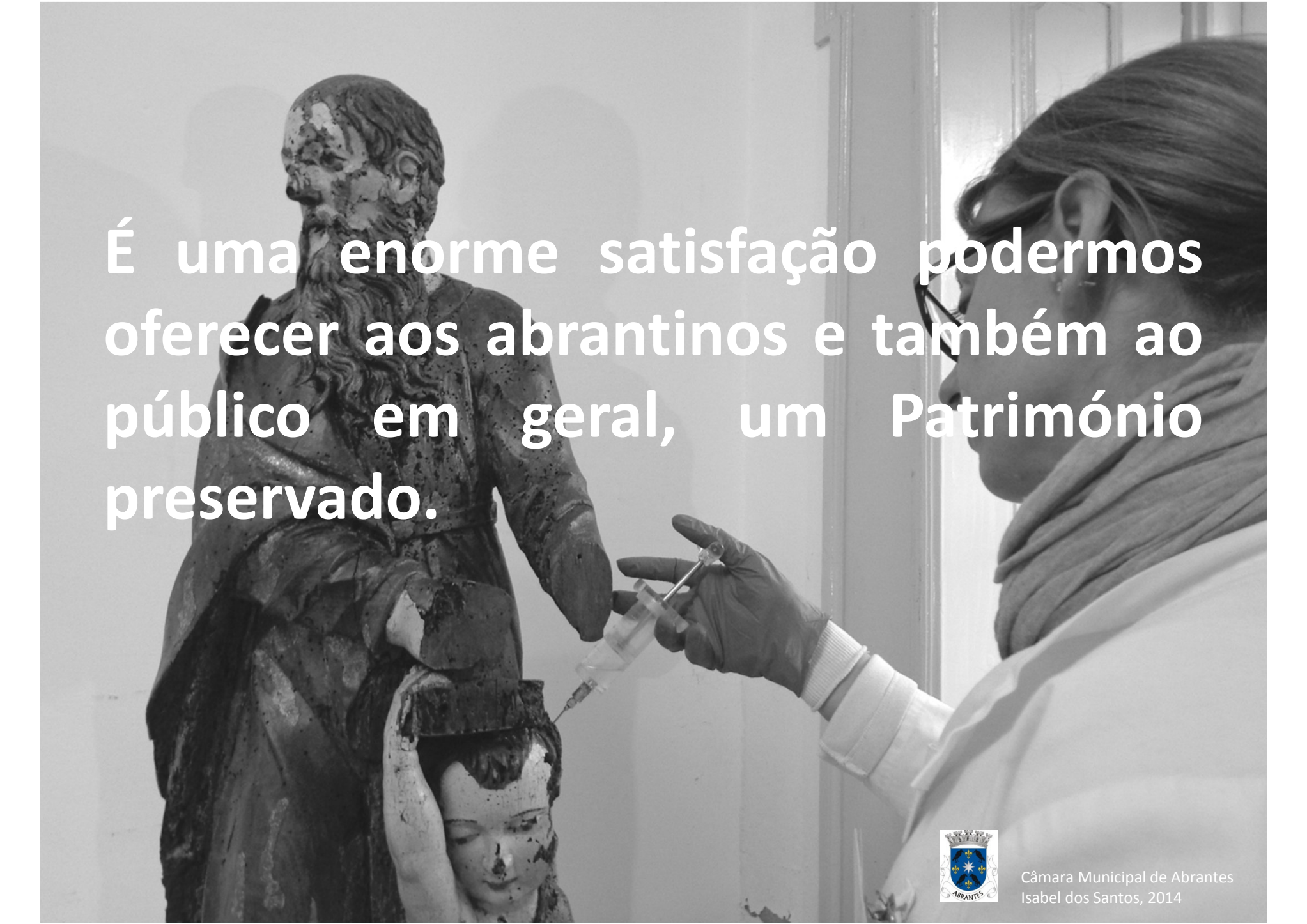
Outra das intervenções que está planeada é a Torre Islâmica em taipa



A desenvolver futuramente

- Ateliê de conservação e restauro visitável.
Permite ao público em geral e sobretudo às escolas poderem ver as várias fases de intervenção nas peças.
- Atividades de sensibilização do património, como, por exemplo, exposições.





É uma enorme satisfação podermos oferecer aos abrantinos e também ao público em geral, um Património preservado.



**A valorização do património cultural
passa também pela sua divulgação.**

Obrigada

