



Mesa-Redonda
**A Idade do Bronze
em Portugal:**
os dados e os problemas

28 > 29 abril 2014

Biblioteca Municipal
António Botto
Abrantes

Contactos
anacruz@ipt.pt, tel: 966 549 389, tel: 249 328 133
www.ipt.pt/mesa_bronze



Para uma aproximação às dinâmicas de transformação das sociedades da Idade do Bronze entre o Zêzere e o Atlântico (dos inícios do II aos inícios do I milénio a.n.e.)

Paulo Félix

Colaborador da EMERITA, Lda.

Antecedentes:

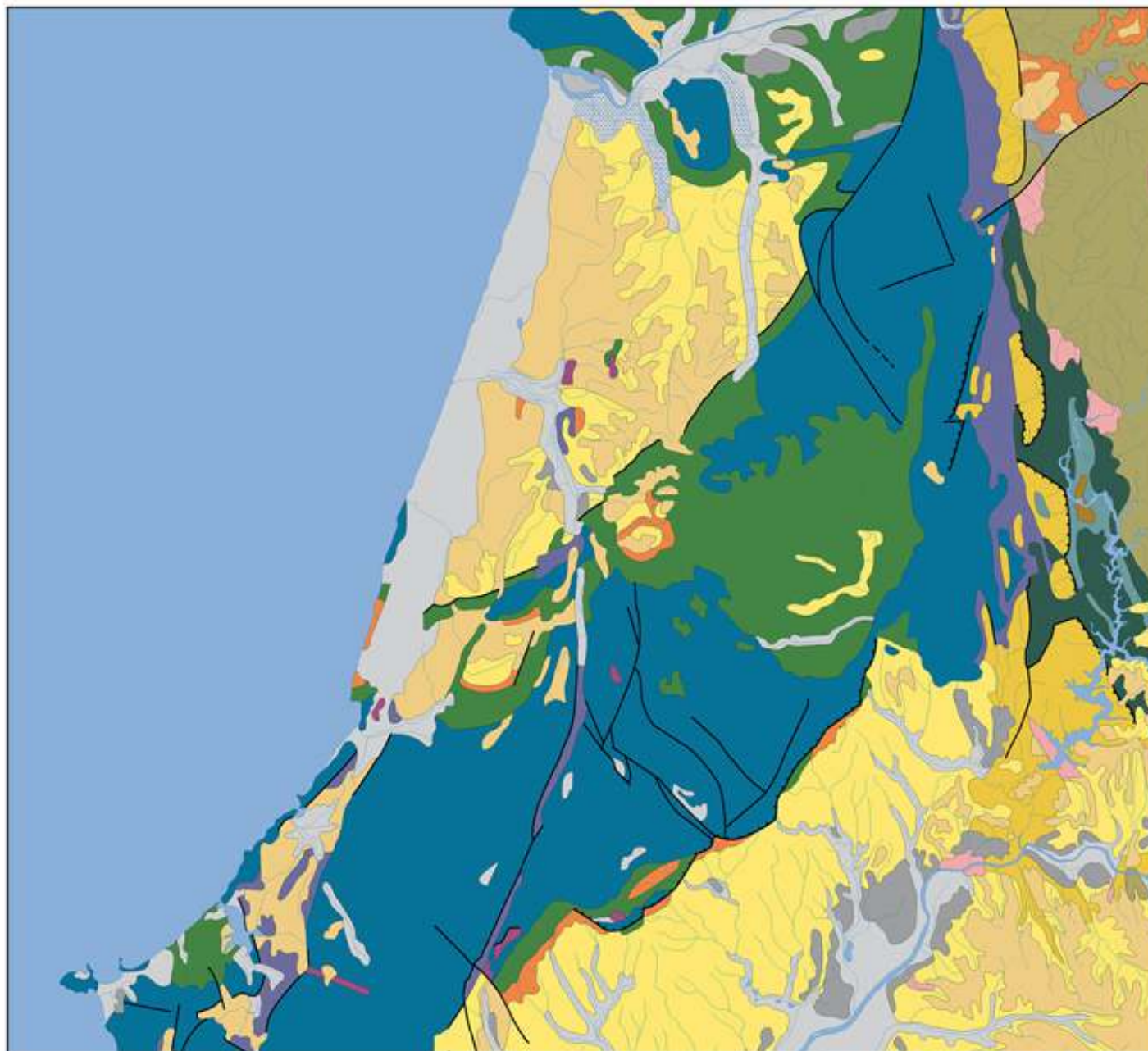
- Informações avulsas (finais do séc. XIX-inícios do séc. XX)
 - Artefactos metálicos (dominantes...)
 - Locais de povoamento (muito raros...)
 - Contextos funerários (inexistentes...)
- Primeiras escavações nas grutas do Maciço Calcário Estremenho (meados do séc. XX)
- Primeiros projectos a médio/longo prazo e trabalhos decorrentes da arqueologia de minimização (a partir de finais do séc. XX)
 - As sínteses de Philine Kalb e André Coffyn (mais uma vez os metais... mas não só)
 - As grutas do vale do Nabão, do arrife da Serra de Aire e o Agroal
 - Outras sínteses (as cartas arqueológicas e os trabalhos académicos)
 - A Serra de Alvaiázere
 - Os castelos de Leiria e de Ourém

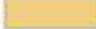



Propósitos:

- Avaliação de conjunto dos contextos atribuíveis à Idade do Bronze conhecidos na região em análise
- Que indicadores materiais podem servir para definir:
 - Variabilidade e hierarquização das soluções de apropriação do território (habitats, contextos funerários, contextos rituais, depósitos, etc.)
 - Balizas cronológicas da Idade do Bronze e periodização interna
 - Caracterização arqueológica do Bronze Inicial e Pleno
 - A passagem da Idade do Bronze para a Idade do Ferro

Constrangimentos:

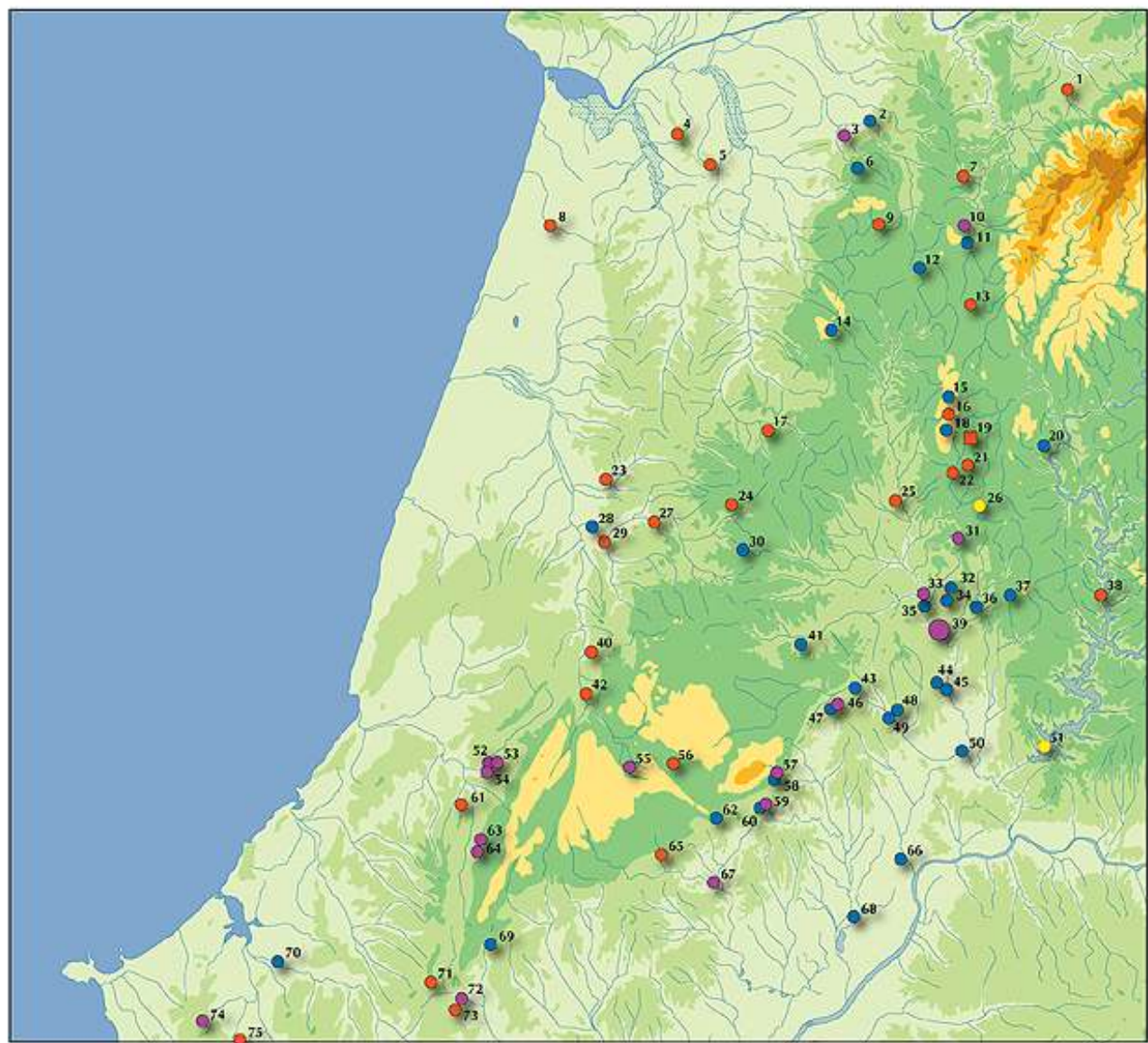
- A quantidade de contextos conhecidos e com informação disponível
- A qualidade da informação construída



- | | | |
|-----------------|---|------------------------|
| CENOZOÍCO |  | Holoceno |
| |  | Pleistoceno |
| |  | Plioceno |
| |  | Mioceno |
| |  | Paleógeno |
| MESOZOÍCO |  | Cretácico |
| |  | Jurássico |
| |  | Triássico |
| PALEOZOÍCO |  | Devónico |
| |  | Silúrico |
| |  | Ordoviciano |
| |  | Câmbrico |
| ROCHAS GENÉICAS |  | Pre-câmbrico |
| |  | Miásicas alpinas |
| |  | Granitóides hercínicos |



Distribuição de alguns contextos da Idade do Bronze



Achados de artefactos metálicos

1. Barca, Foz de Avouço (Lousã)
4. Coles de Sarreal (Soure)
5. Gesteira (Soure)
7. Vale Melhorado (Penela)
9. Vale Corneio (Soure)
11. Cumeleira (Penela)
16. Marzagueira (Alvalázere)
17. S. Simão de Lítim (Pombal)
19. Achados de Alvalázere
21. Carasqueiras (Alvalázere)
22. Penedos Altos (Alvalázere)
23. Milagres (Leiria)
24. Espírito (Ourém)
25. Freixaneda (Ourém)
27. Caldelas (Leiria)
29. Rio Lis (Leiria)
38. Ribeira do Jato (Ferreira do Zêzere)
40. Reguengo do Fetal (Batalha)
42. Porto de Mós
56. Mira de Aire (Porto de Mós)
61. Fonte Santa (Alcobaça)
65. Fortes do Alviela (Alcanena)
71. Casal do Filipe (Rio Maior)
73. Afo das Bocas (Rio Maior)
75. Columbeira (Bombarral)

Contextos em gruta

3. Medronha, Arriliana (Condado-a-Nova)
10. Algodinho (Penela)
31. Gruta da Avecaia (Ferreira do Zêzere)
33. Lapa dos Juros (Ourém)
39. Grutas dos Cantões do Nalho (Tomar)
46. Buraca da Moura da Resaldia (Torres Novas)
52. Gruta do Cabeço da Ministra (Alcobaça)
53. Gruta dos Mosqueiros (Alcobaça)
54. Gruta das Calzas (Alcobaça)
55. Lapa Rasteira do Castelojo (Porto de Mós)
57. Lapa dos Nematados (Torres Novas)
59. Gruta da Nascente do Almonda (Torres Novas)
63. Gruta das Redondas (Alcobaça)
64. Gruta do Casalhal (Alcobaça)
67. Gruta da Mamota (Alcanena)
72. Abrigo Grande das Bocas (Rio Maior)
74. Casa da Moura das Casareadas (Óbidos)

Monumentos megalíticos

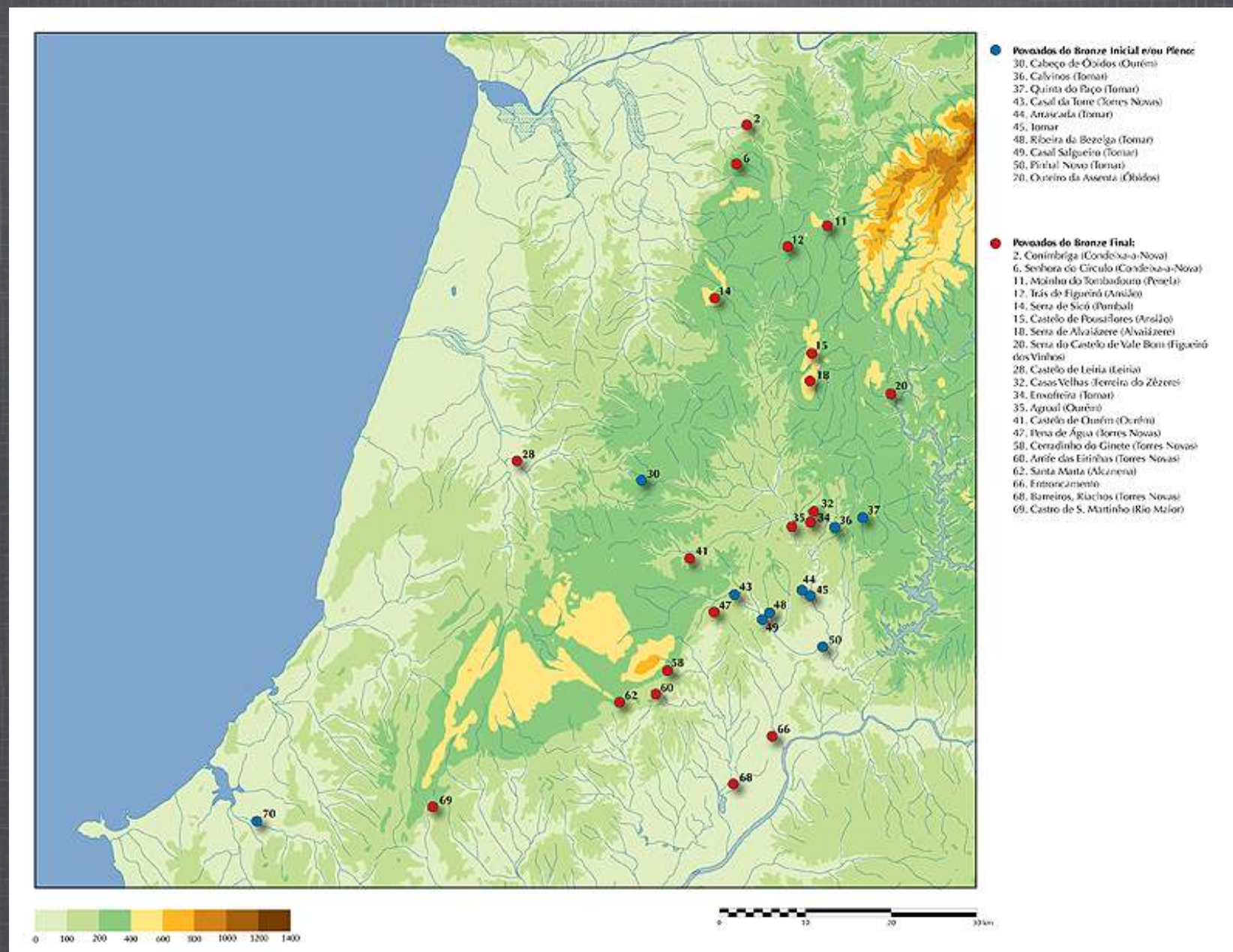
26. Ana 1 do Lago da Moura (Alvalázere)
51. Ana 1 do Vale da Laje (Tomar)

Povoados e similares

2. Conimbriga (Condado-a-Nova)
6. Senhora do Círculo (Condado-a-Nova)
11. Moimão do Tomladouro (Penela)
12. Trás de Figueiró (Amieira)
14. Serra de Sicó (Pombal)
15. Castelo de Pousalões (Amieira)
18. Serra de Alvalázere (Alvalázere)
20. Serra do Castelo de Vale Rom (Figueiró dos Vinhos)
28. Castelo de Leiria (Leiria)
30. Cabeço de Óbidos (Ourém)
32. Casas Velhas (Ferreira do Zêzere)
34. Encolteira (Tomar)
35. Agrosal (Ourém)
36. Calvins (Tomar)
37. Quinta do Baço (Tomar)
41. Castelo de Ourém (Ourém)
43. Casal da Torre (Torres Novas)
44. Antascada (Tomar)
45. Tomar
47. Pena de Água (Torres Novas)
48. Ribeira da Beoziga (Tomar)
49. Casal Salgueiro (Tomar)
50. Pinhal Novo (Tomar)
58. Cersadinho do Ginet (Torres Novas)
60. Arrife das Eirinhas (Torres Novas)
62. Santa Marta (Alcanena)
66. Entroncamento
68. Barcelos, Riachos (Torres Novas)
69. Castro de S. Martinho (Rio Maior)
70. Ourino da Assenta (Óbidos)



Distribuição do Povoamento da Idade do Bronze



Conimbriga

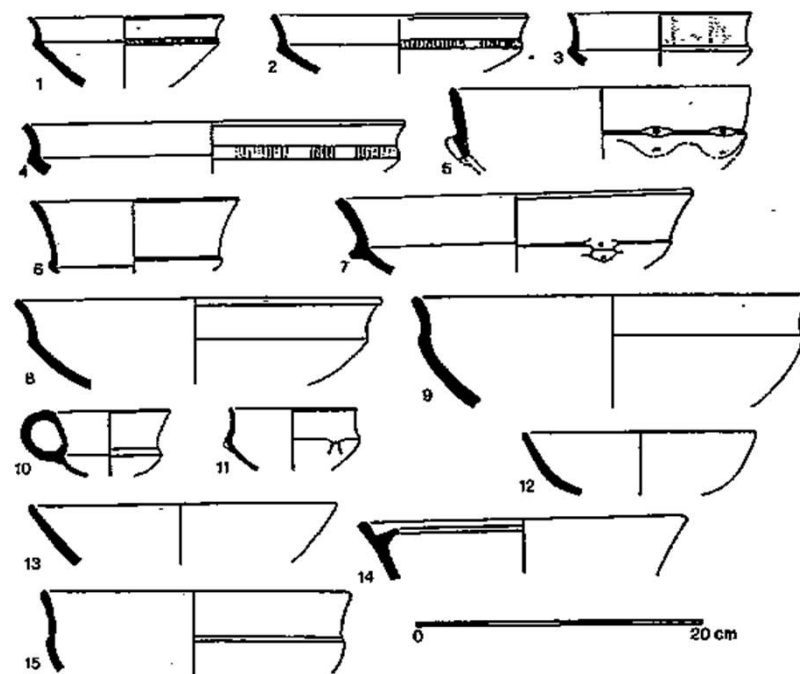
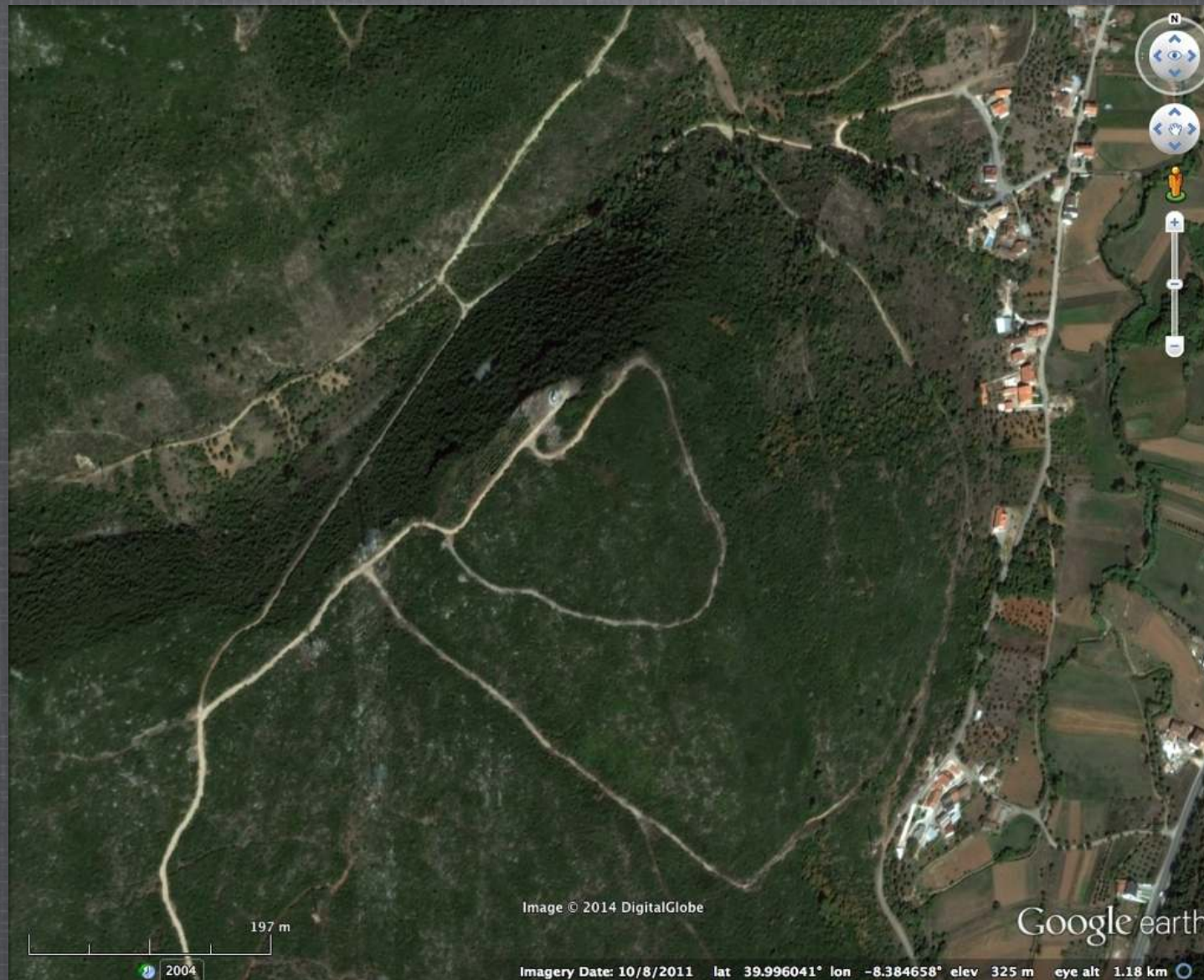


Figura 177. Conímbriga: cerâmicas del Bronce Final (según Correia, 1993: 225).

Serra de Sicó



Moinho do Tombadouro



Cabeço de Trás de Figueiró



Castelo de Pousaflores



Agroal



Colina do Castelo de Leiria



Mesa-Redonda
A Idade do Bronze em Portugal:
os dados e os problemas



Instituto Politécnico de Tomar
Biblioteca Municipal
António Botto
Abrantes



BETA
Data Analysis Ltd
<http://radiocarbon.com>

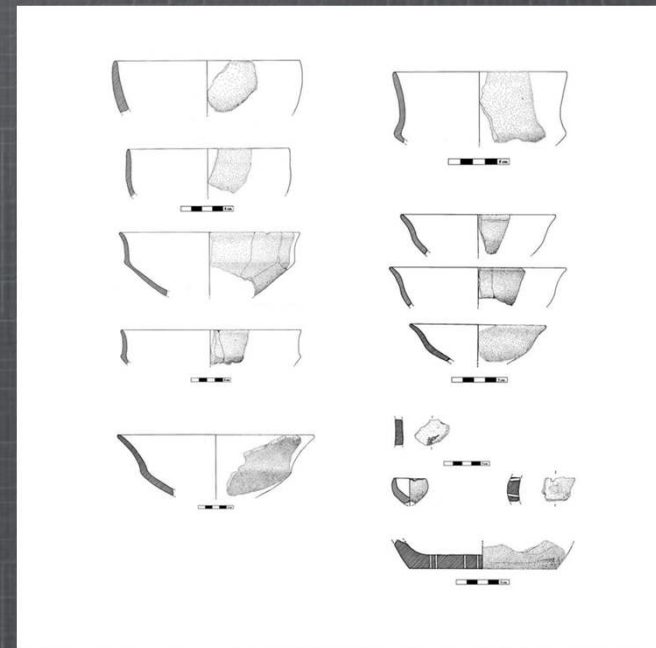
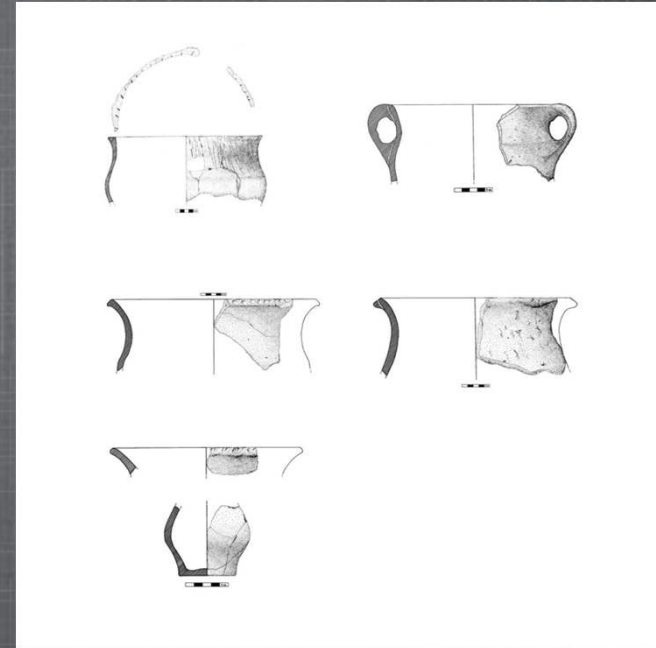


Comissão
Metal Ages
in Europe - UISPP

28 > 29 abril 2014

Para uma aproximação às dinâmicas de transformação das sociedades da Idade do Bronze entre o Zêzere e o Atlântico (dos inícios do II aos inícios do I milénio a.n.e.)
Paulo Félix (colaborador da EMERITA, Lda.)

Colina do Castelo de Leiria



Colina do Castelo de Ourém



Santa Marta



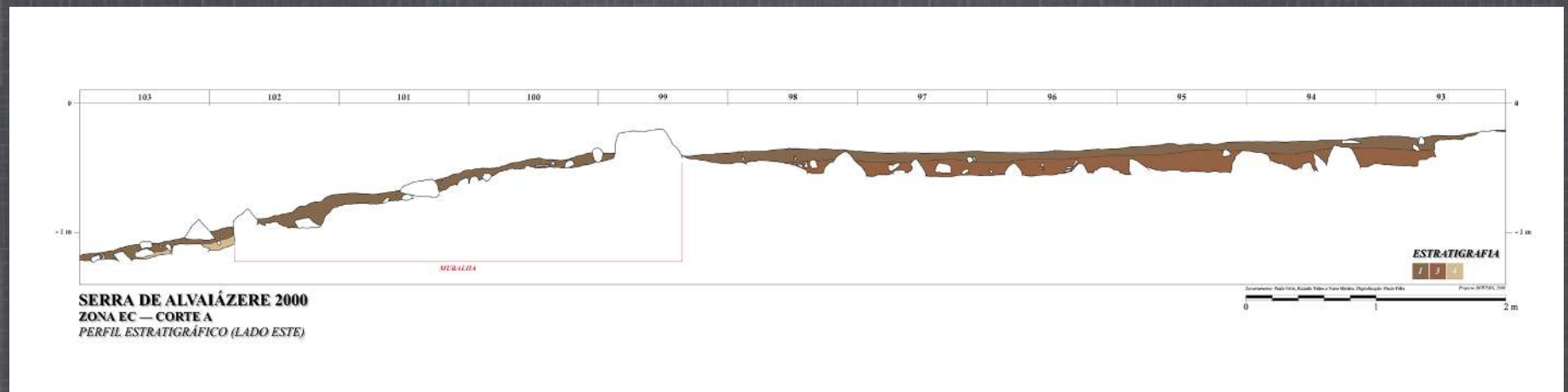
Serra de Alvaiázere



Serra de Alvaiázere



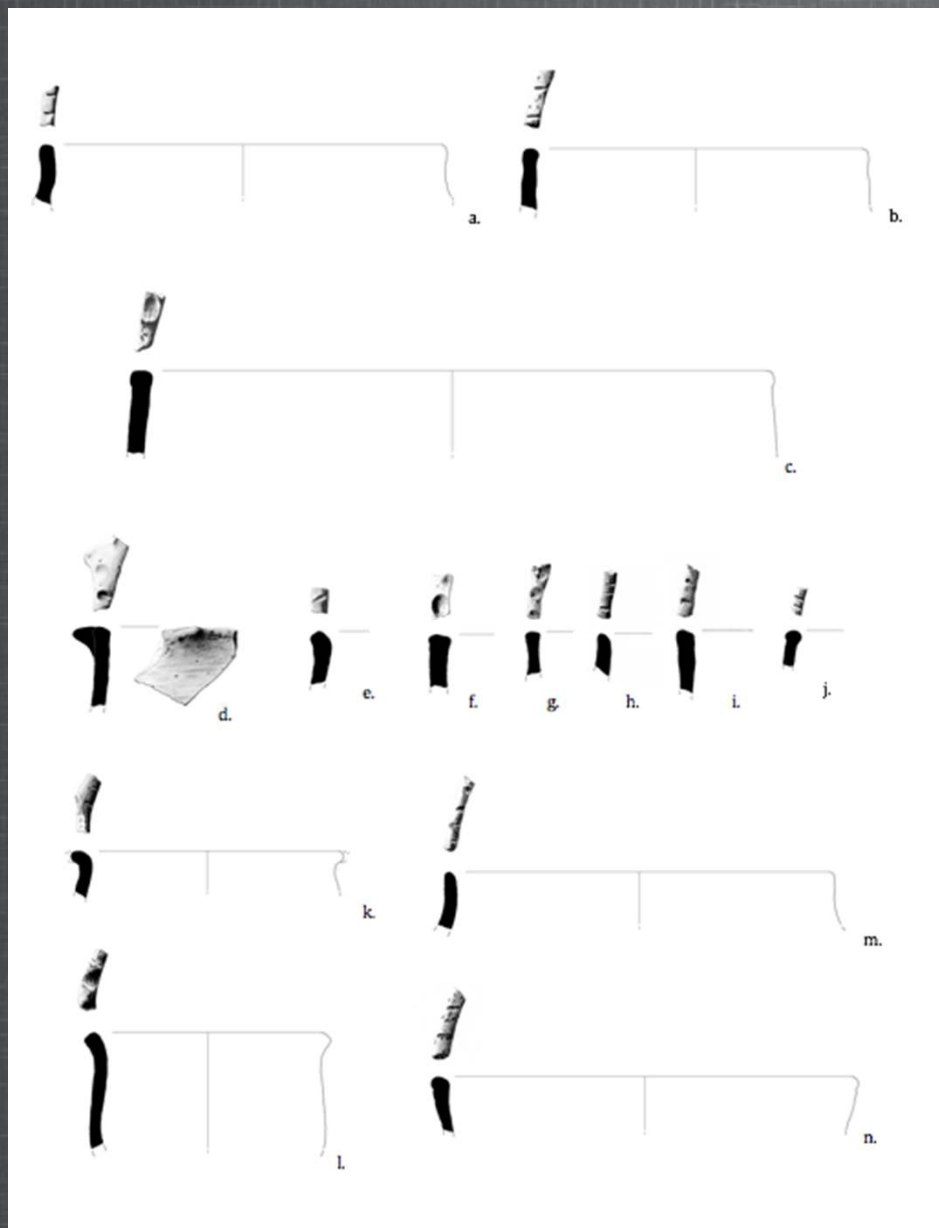
Serra de Alvaiázere



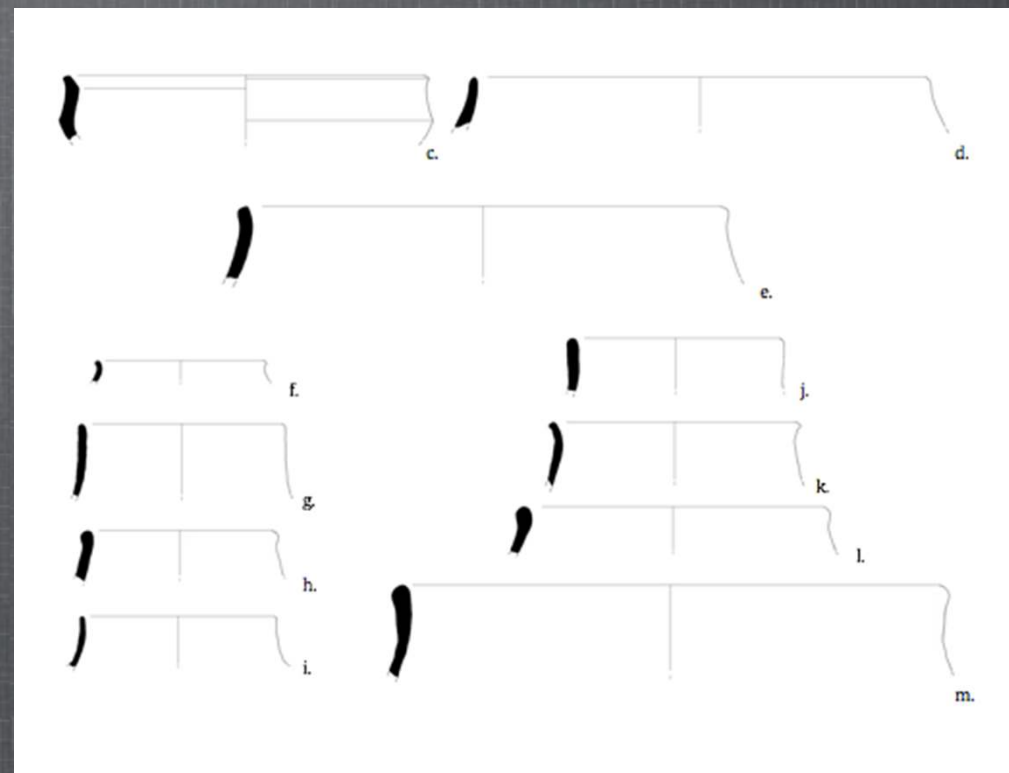
Serra de Alvaiázere



Serra de Alvaiázere

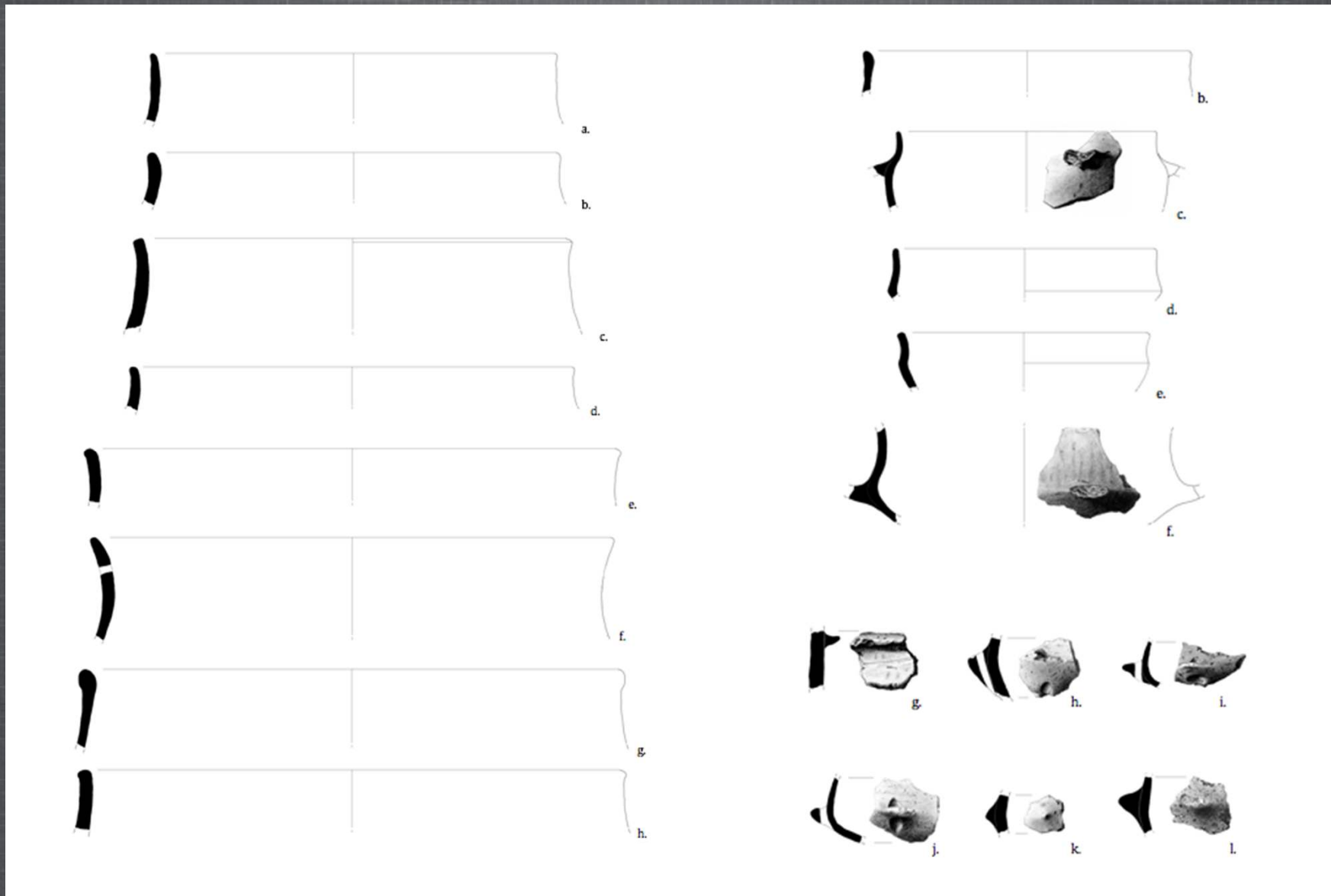


Cerâmicas com superfícies alisadas e lábios decorados



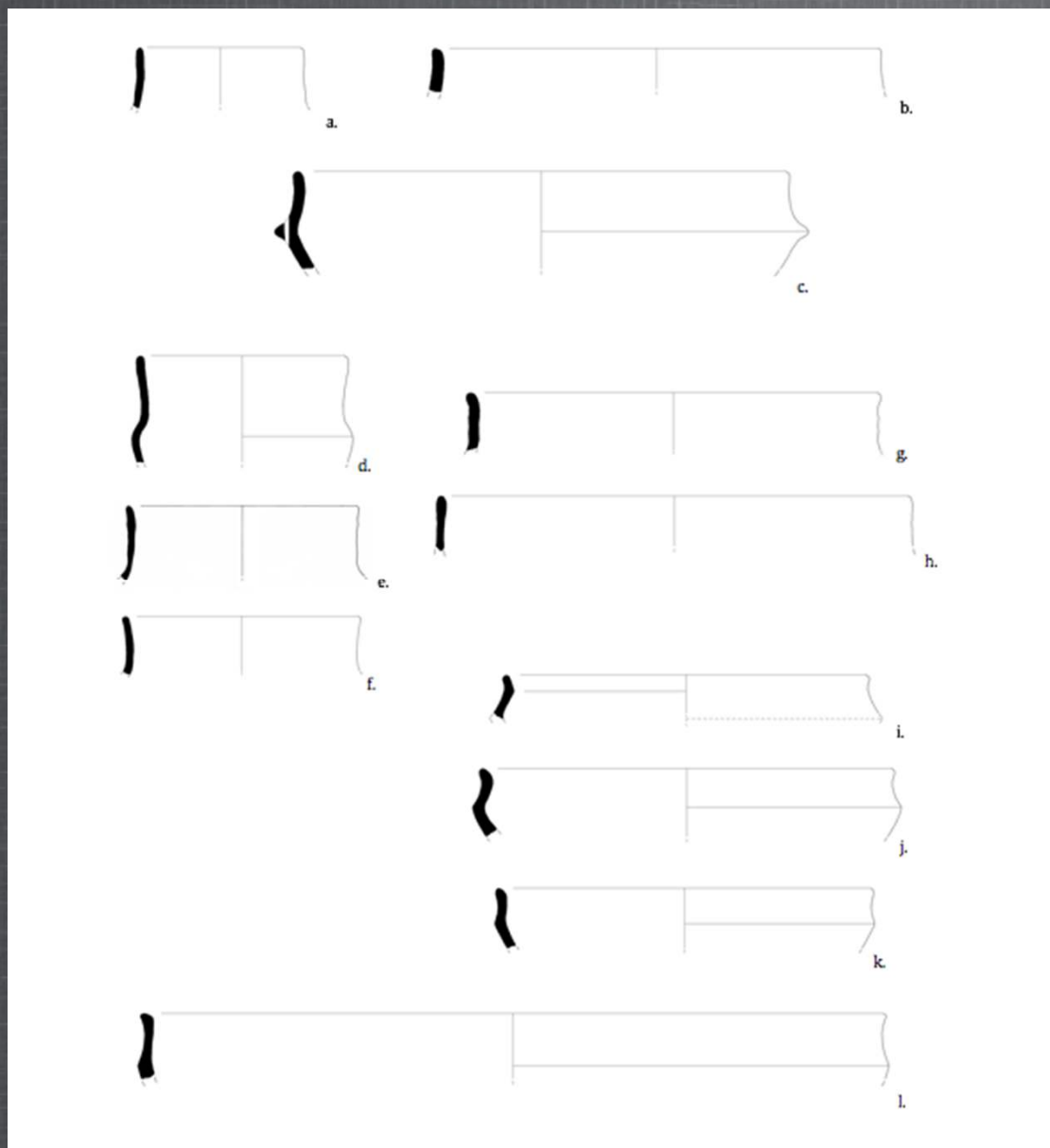
Cerâmicas com superfícies alisadas, não decoradas

Serra de Alvaiázere

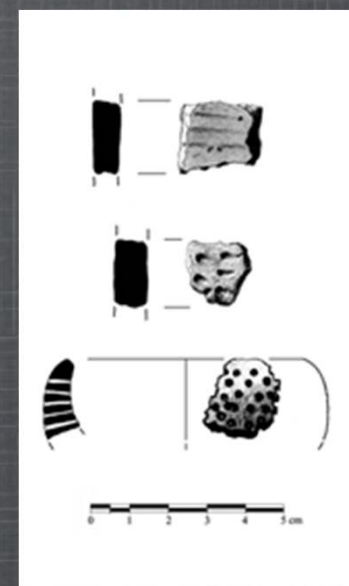
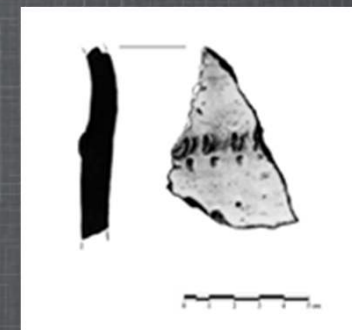
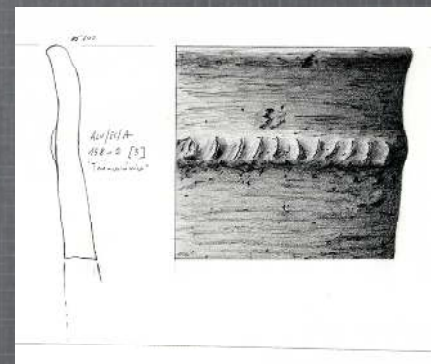


Cerâmicas com superfícies alisadas, não decoradas

Serra de Alvaiázere

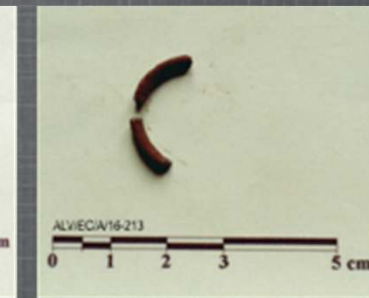
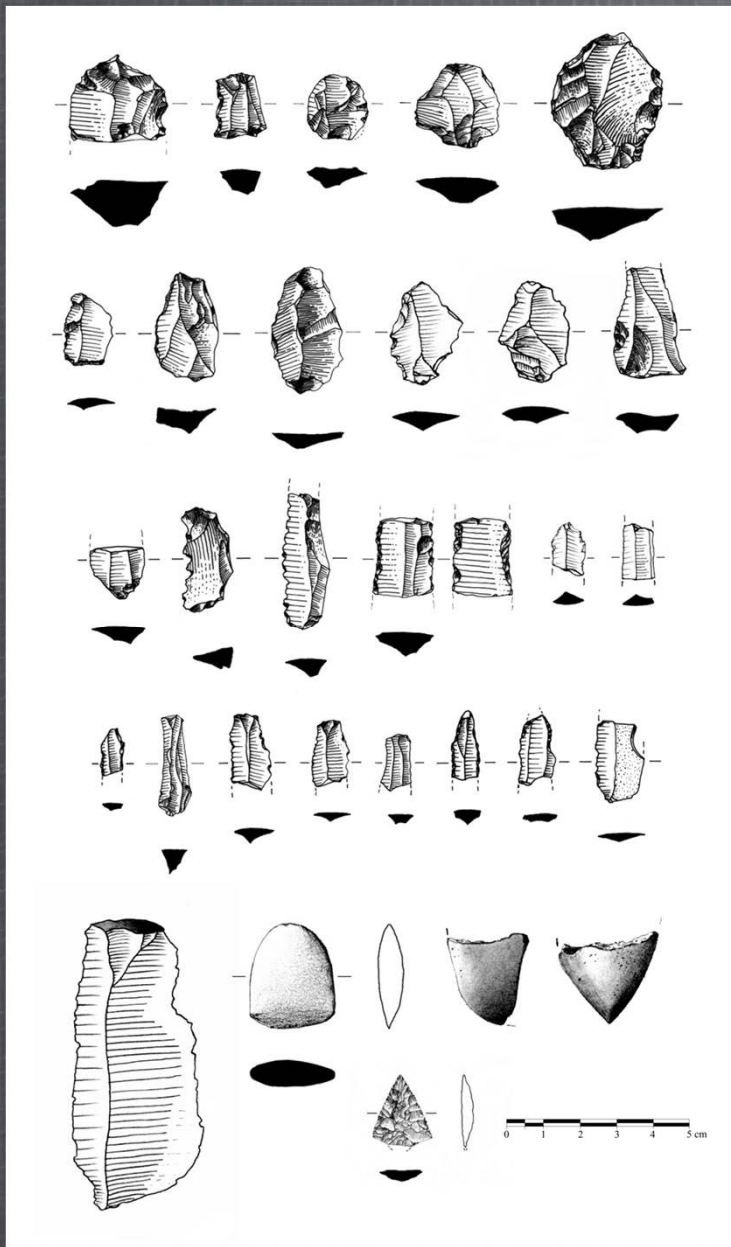


Cerâmicas com superfícies brunidas



Outras cerâmicas

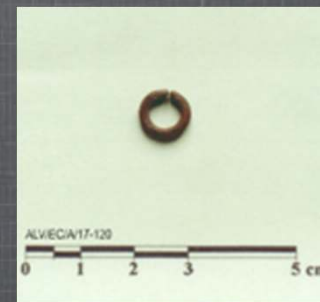
Serra de Alvaiázere



a.

b.

c.



d.



e.



f.

O que se segue?