

# **DA ARTE A DIDÁTICA DA ARQUEOLOGIA**



# DO SIGNO À PALAVRA

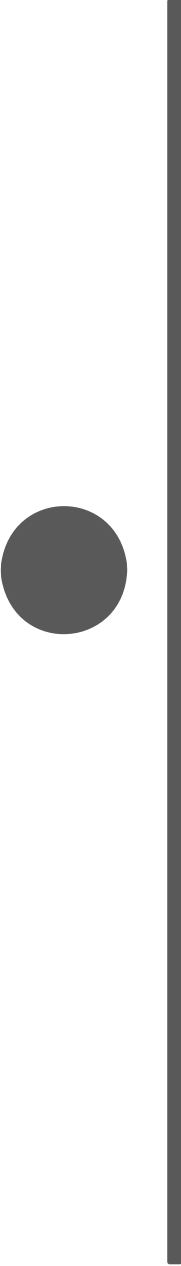
*Simbolização do pensamento humano  
um percurso **Arqueológico**  
através da **Arte***

**DA ARTE À ARQUEOLOGIA**

o **poder** real do **signo**  
vive na consequência  
que seja capaz de gerar



Salvador Dalí' O Labirinto

A vertical black line runs down the left side of the slide, with a solid dark gray circle positioned to its left, roughly halfway down.

As necessidades de **transmissão de conteúdo** do pensamento humano quer encontrar representação através :

**Signo - Símbolo - Palavra - Objecto**

## Signo



Petroglifo de Las Chilcas 1, IV Región CHILE. A cruz bordada no lado izquierdo inferior dentro de um conjunto de outras imágenes. Ph©P.Bustamante (2006)

## Símbolo



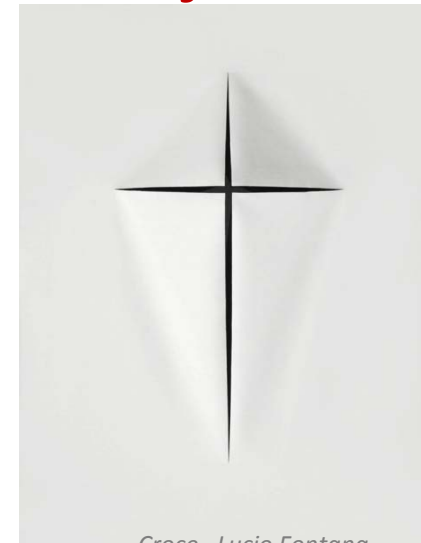
A Cruz Orbicular (ou Cruz Templária) aparece na totalidade dos templos românicos (séc. XI e XII). No Castelo de Tomar encontram-se imensas estelas orbiculares, algumas expostas no Claustro das Lavagens. Este símbolo foi adoptado pelos Templários portugueses

## Palavra

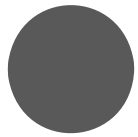


Foto de uma secção dos hieróglifos no grande templo de Ramsés II em Abu Simbel. Hieróglifos, linha superior (leitura da direita para a esquerda): "Tendo em conta: Vida, Dominion, Energia, Saúde, Ra-like, para sempre" (Di, ankh, djed, WSR, Senbi, Ra-Ma, Djed.)

## Objecto

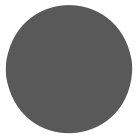


Croce, Lucio Fontana, cortado no formato de uma cruz sobre de uma tela 2010 - fotografia a colori - 66x50,7 cm M.Jori



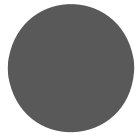
## **Arte** e a **Arqueologia**

são *intrínsecas* pela evolução humana



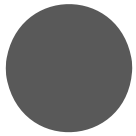
A **Criatividade** vem das **necessidades** encontradas pelas quais a humanidade descobre as **soluções**

**Necessidades = Criatividade = Soluções**



**A Arte é ...**





um **Processo Universal**

um impulsor de transmissão observado em:

- **todos os momentos**
- **todas as formas**

que exprime as **Emoções** a **História** e a **Cultura**

## História



## Formas

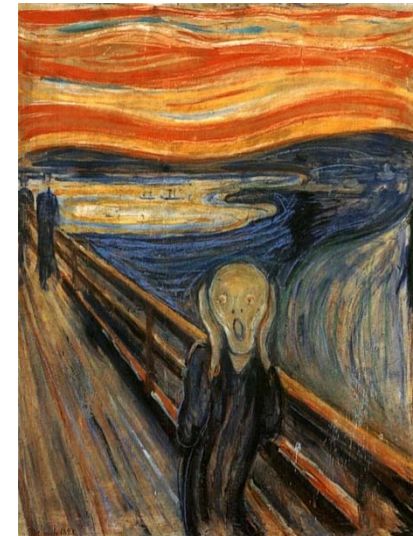


*Sofá Bocca (1936) design Salvador Dali em homenagem a Mae West*

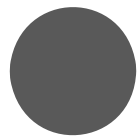
## Cultura



## Emoções



*O grito (1892) Edward-Munch Berlim*



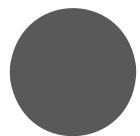
Através dos **Valores Estéticos**

*Beleza Harmonia Equilíbrio*





A Arte explica do início o **mesmo conteúdo** derivado dos **arquétipos universais** da humanidade



**A Arqueologia é ...**



A **testemunha** de toda essa actividade  
extensiva ao longo dos séculos



*Archeology* By Robert Gligorov Contemporary Artist



A vertical grey line runs down the left side of the slide, with a solid grey circle positioned to its left.

**Arte Pré-histórica e Antiga**

**Arte Moderna**

**Design Contemporâneo**

comum denominador

***Representação Simbólica***

## Representação Simbólica

### Arte Pré-histórica



*Pótnia, a deusa de Çatal Huyuk, Turquia esculpida por volta de 6500 a.C*

*A estatueta de uma mulher sentada num trono e ladeada por duas panteras, em cujas cabeças ela coloca as mãos, sugere ao mesmo tempo a imagem da mãe e da senhora da natureza. O nome da figura feminina é a mais antiga cidade que se conhece do período Neolítico, cerca de 10 mil anos atrás. Suas formas generosas - quadris largos e seios grandes- reforçam ainda mais essa idéia.*

### Arte Moderna



*P. PICASSO 1941 Dora Maar Com Gato*

### Design Contemporâneo



*O Trono  
BY Wouter Gort, designer  
Madeira de demolição e vidro*



**Do Signo a palavra**



o **Signo** foi a primeira forma de escritura

A **História** começa com registros escritos  
Anteriormente é **Pré-história**

### A Protoescritura:

forma de escritura que apresenta um sistema simbólico ideográfico e mnemónico.

A evolução da escrita **Protocuneiforme** foi causada pela necessidade de encontrar um método para representar mercadorias e unidades de tempo gasto no trabalho o sistema da escritura **Cuneiforme** da Mesopotâmia 3500 a. C deriva deste método. na Idade do Bronze a escritura surgiu em uma variedade de diferentes culturas. No sistema sumério incorpora-se uma **escrita pictográfica**.



Escritura Com Símbolos  
Jiahu (China),  
6000 A. C.

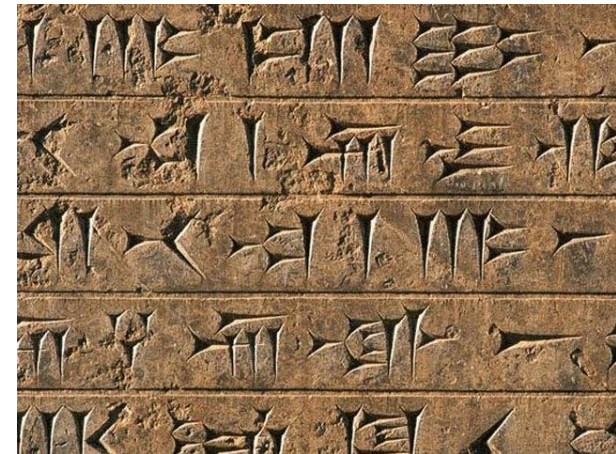
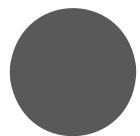


Tabla de escritura Cuneiforme



## **A Pré-história**



Divide-se em:

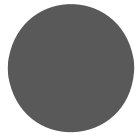
**Paleolítico** *de 35.000 até 10.000 A.C.* povos nómades

**Mesolítico** *de 10.000 A.C a 5.000 A.C* é o período de transição

**Neolítico** *até 4.000 AC* povos sedentários

*Caracterizado para:*

- maiores *necessidades*
- novas *soluções*
- criação de : **Objectos Arte Cultura**



**Paleolítico**





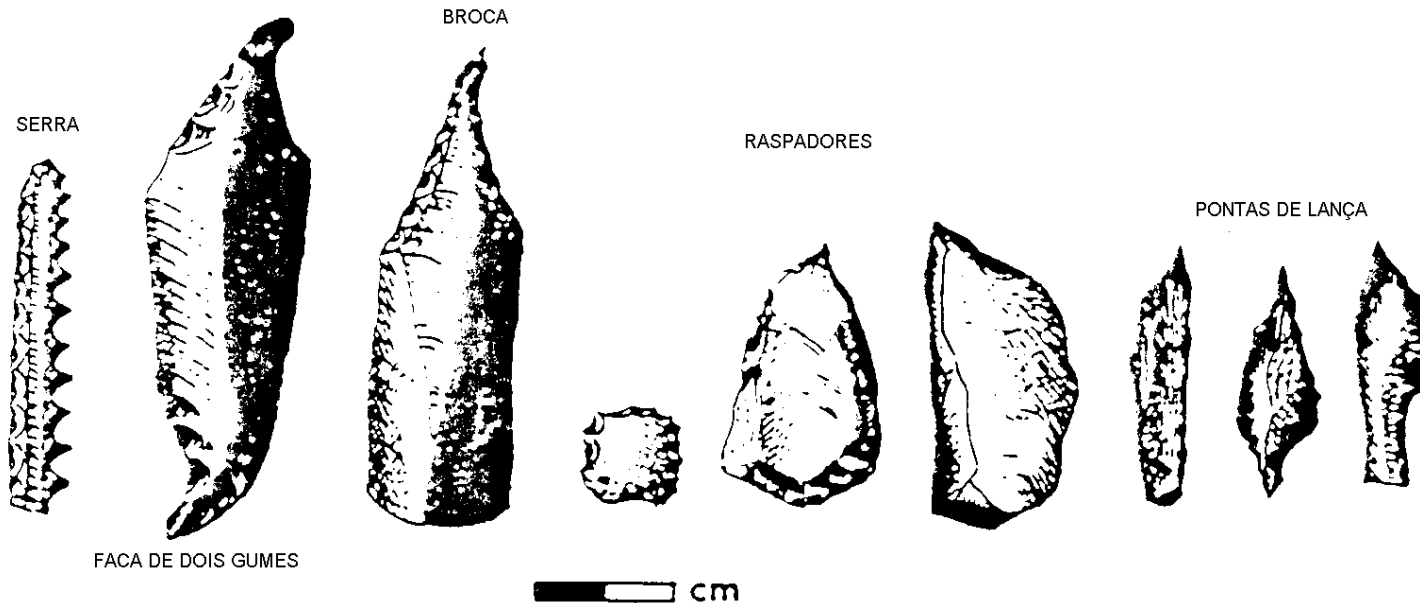
## **Paleolítico** *idade da pedra lascada*

As *primeiras representações* são **pinturas** feitas em profundas das cavernas

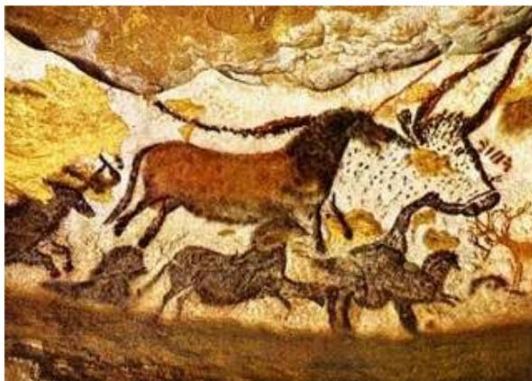
- na Europa *cavernas de Altamira, Espanha; Lascaux, França.*
- na África, no norte da Ásia, no norte e no sul da América e Austrália
- representam de modo ocasional figuras humanas

# Paleolítico

# Idade da Pedra Lascada



Sala dos Touros – Lascaux (França)



Os animais eram representados com traços fortes expressando uma ideia de vigor, representando os animais que temia, ou os grandes animais que caçava como o Bisão.

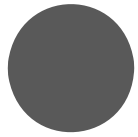
Sala dos Touros II – Lascaux (França)



A principal característica dos desenhos e pinturas do período é o **NATURALISMO**, ele reproduzia a natureza tal qual sua visão captava.

A técnica das Mãos em Negativo.





**Neolítico**



## Neolítico *idade da pedra polida*

Uma verdadeira revolução humana

- Divisão do trabalho
- os **artefactos de pedra e madeira** ou **couro** pelo uso doméstico também
- Novas técnicas *tecelagem* e da *cerâmica*
- criação de **recipientes de argila** decorados com desenhos abstractos
- Primeiras moradias
- *A dominação do fogo* vai conduzir a trabalhar os metais
- a agricultura determina a formação de **aldeias** e a domesticação de animais
- a **pinturas** vai colorir as **esculturas** ou o corpo humano nos rituais

## Neolítico

As novas conquistas técnicas mudaram o poder de observação típico do paleolítico que foi substituído para uma nova actividade mental e reflexiva da nova era neolítica

### Idade da Pedra Polida

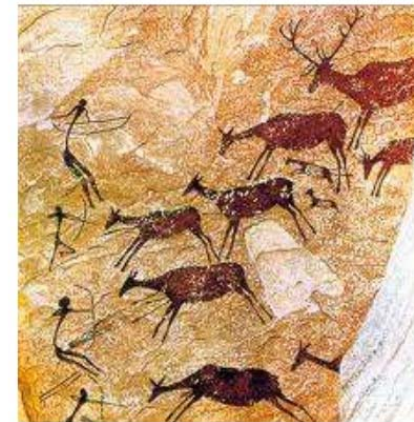


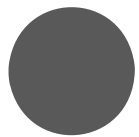
Pinturas do Neolítico – Argélia.



O estilo naturalista é substituído por um estilo mais simples e **geométrico**, com sinais e figuras que mais sugerem do que representam os seres.

Pinturas do Neolítico: figuras com poucos traços e poucas cores. As formas são apenas sugeridas.





*A nova actividade mental neolítica*

Foi a verdadeira inovação no campo da **Arte**



*Vaso de cerâmica, Gava*



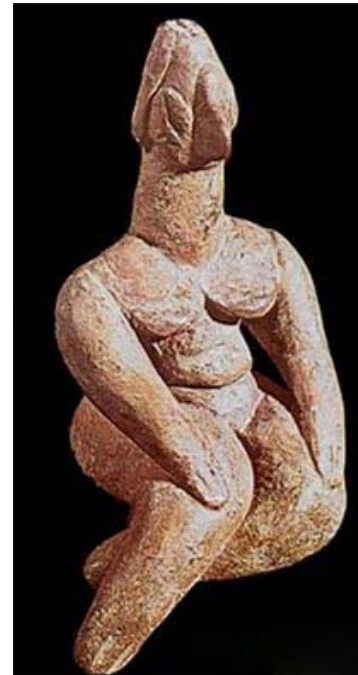
*Vaso Neolítico  
São Pedro de Canaferrim*



*Ânfora Neolítica  
Museu Nacional Copenhaga*



*Deusa Mãe do Neolítico*

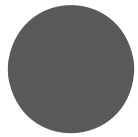


*Escultura Neolítica;*



*Tecnica Da Cera Perdida*

*Escultura Neolítica em Bronze,  
Museu Pigorini, Roma*



Com os **agricultores** sedentários aparecem os **primeiros elementos verticais** sobre do tamanho horizontal da terra e começa a construção das primeiras:

**Linhas da civilização rural**



O **Megalitismo** como forma de arte arquitectónica foi chegar enquanto começaram a aparecer os megálitos grandes edifícios de pedra e base das primeiras cidades.



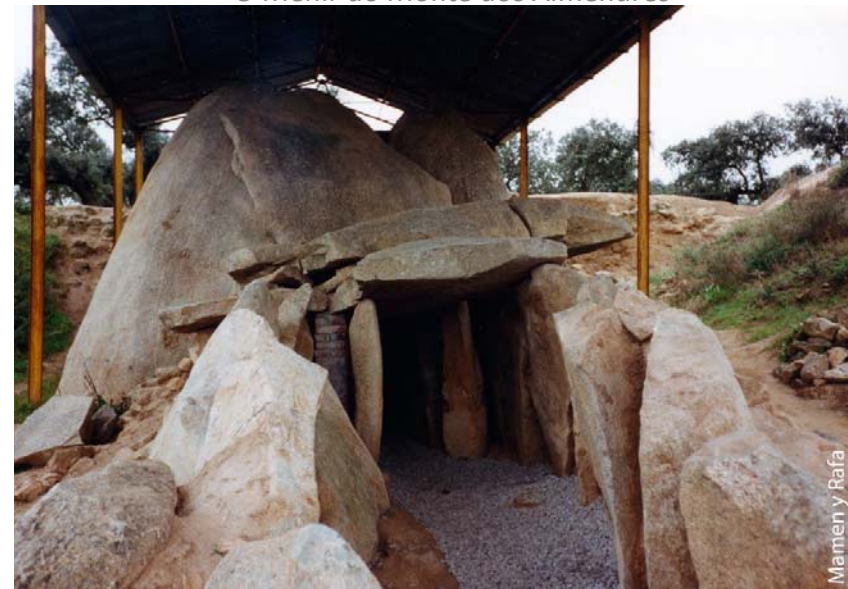
**O Menir**

*As pedras solitárias  
O Menir do Monte dos Almendres*



**O Cromeleque**

*Évora - Portugal: O recinto megalítico dos Almendres  
um dos mais antigos monumentos da Humanidade cerca de 7000 anos, Neolítico*



**Dolmen**

*de Zambujeiro Évora-Portugal*



**Sugestões ..**

***Design*** pós-moderno



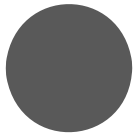
*Faituttotu*

***Megalitismo***



***Dólmen***

By ***Ettore Sottsass*** *Designer Italiano*



*Faituttotu*



***Menir***

A vertical grey line runs down the left side of the slide, with a solid grey circle positioned to its left.

## Arte Pré-histórica

**Pinturas** feita em cavernas cor **vermelha** e **preta**

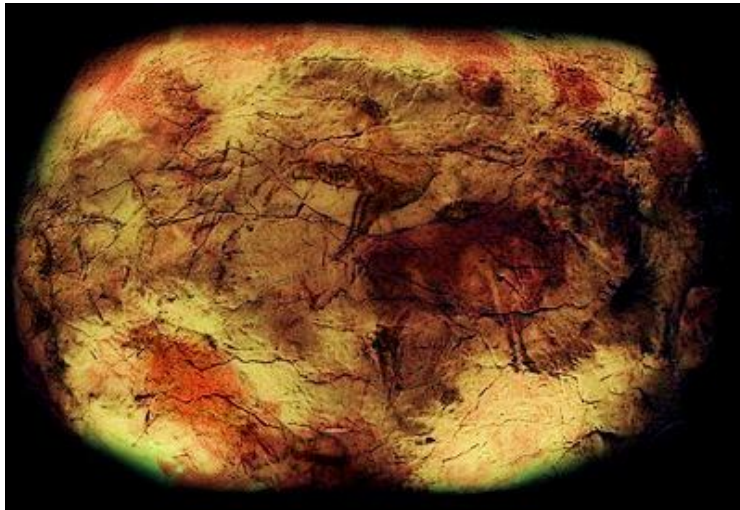


*Gruta das Manos*



*Gruta de Lascaux*

*Gravura Rupestre Gruta De Altamira*



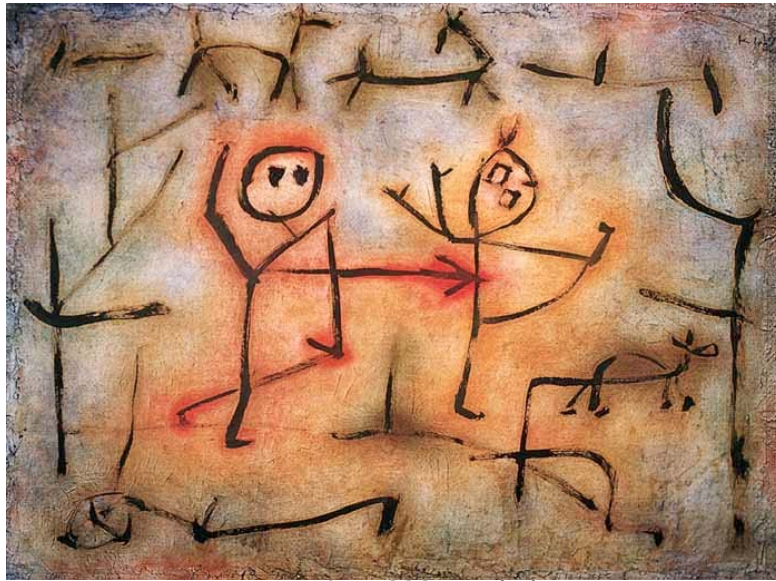
*Fraga do Gato Arte do Côa*





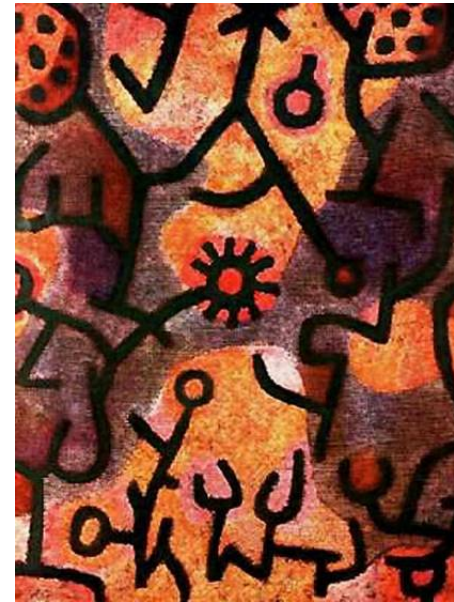
**Sugestões ..**

## Arte Moderna



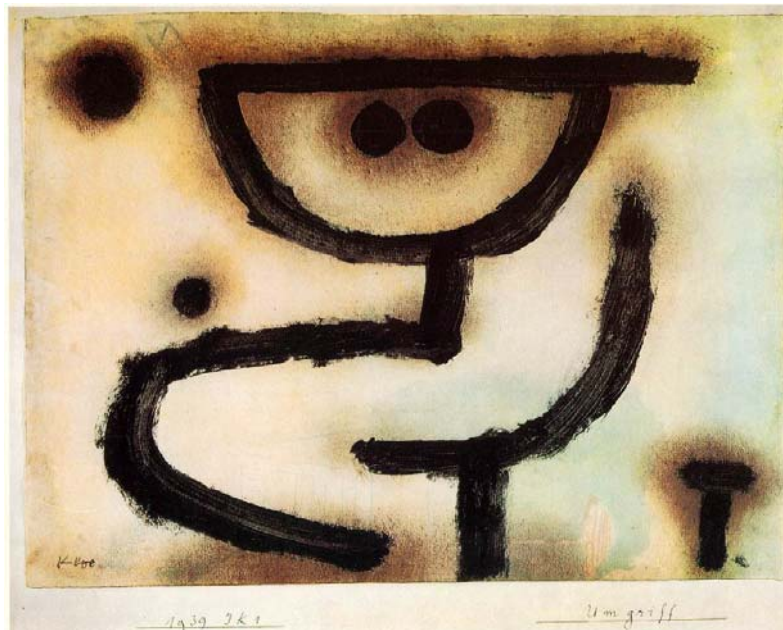
Hot Pursuit - 1939, Paul Klee

## Paul Klee (1879–1940)



The Black Prince 1927, Paul Klee

*"Eu não posso ser entendido absolutamente nesta terra "*



Embrace- 1939, Paul Klee



Fruit On Red 1930, Paul Klee

*"A gente encontra o próprio estilo, quando não consegue fazer as coisas de outra maneira."*



A vertical grey line runs down the left side of the slide, with a solid grey circle positioned to its left.

## Arte Pré-histórica

### Escultura

temas religiosos e domésticos

- figuras - animais - mãos - pessoas
- **mulheres com sinuosidades volumosos e Vênus**

culto da *fertilidade* - ideal de *beleza*

# Arte Pré-histórica

## *Escultura*



*Vênus de Laussel, 20.000 a.C. , França*

# Algumas mulheres e Vênus pré- históricas



*Venere di Willendorf*  
22000 ou 24000 anos



*Venere di Kostienki*



*Venere di Bressampouy*  
30.000 anos



*Venere di Lespugne*  
21.000 anos

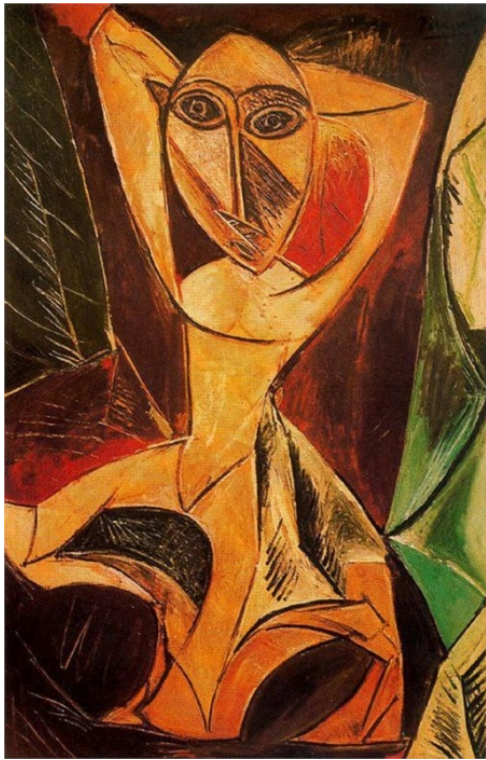


*Venere di Savignano*

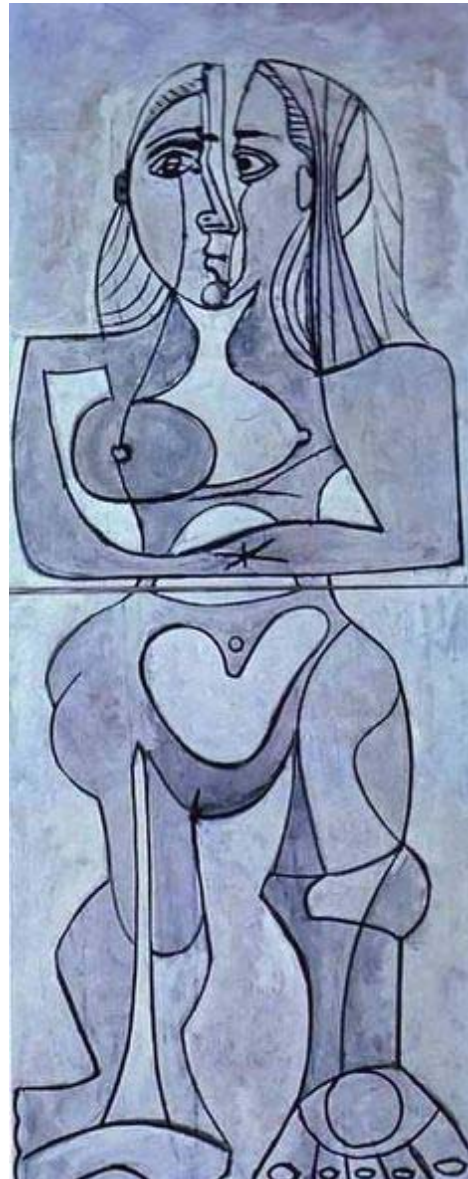


*Venere dei Balzi rossi*

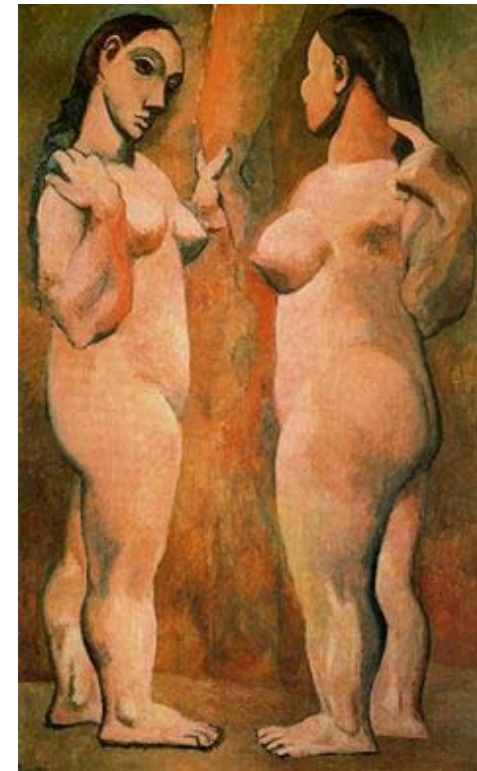
# Algumas mulheres *Modernas*



*P. Picasso The Avignon dancer 1907*



*P. Picasso Monolithic Nude 1958*



*P. Picasso Two Nudes 1906  
the reduction of anatomical features,  
rendered with a geometric slant, in a  
rather shallow space, foreshadow  
Cubism*

**Algumas  
mulheres  
Modernas**



*H.Matisse A Pink Nude Seated 1935*



*Georges Braque Grand Nu 1908*



*André Derain  
Bathers 1907*



A carga erótica das **mulheres** do rosto primitivo de **P. Picasso** reside na **força agressiva** de **contestação** que eles têm.

*Les Demoiselles d'Avignon (1907) P. Picasso óleo su tela, cm 243,9X233,7 New York, Museum of Modern Art*

A vertical grey line runs down the left side of the slide, with a solid grey circle positioned to its left, roughly halfway down.

## Arte *Primitiva* e Primitivismo

*Pablo Picasso*

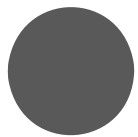
*Paul Klee*

*Henri Matisse*

*Georges Braque*

*André Dérain*

..E os artistas da revolução artística moderna europeia  
séc. XX

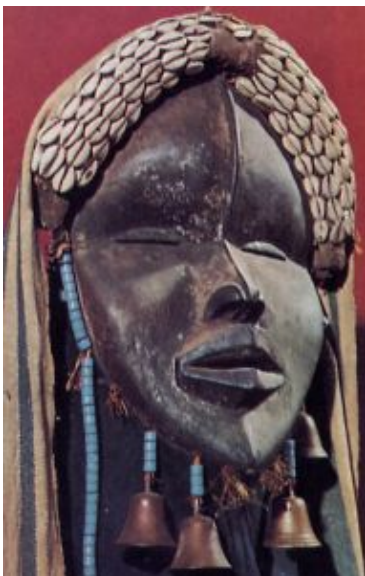


## O Primitivismo

- uma nova forma de arte vanguardista
- inspirada pelas *formas arcaicas*
- que respeita a *concepção de espaço-tempo*



**Arte escultura africana:** objectos utilizados em *ritos* 5000 a.c.



Máscara Ritual Do  
Marfim Costa



Rosto De Pedra Do  
Século Xi



Cultura Ife Terracota Máscara  
Do Século XIII.



P.Picasso Cabeça  
Les damoiselles de Avignon



Figura Relicário  
Do Gabão



P.Picasso Cabeça  
com recortes sobre a pele


**Pablo Picasso**

(1881-1973)

*usou a arte primitiva para dar um novo significado para a arte pós-impressionista*

*Espontaneidade, instintos e paixões, mutação das leis da perspectiva*

*Olhos de diamante, boca pequena forma oval, o rosto um plano contínuo para colocar o nariz e o arco do olho cor ocre-de-rosa e azul claro*



O aspecto **Totémico**, mágico e religioso, vai ser presente nas formas escritas como nos **objectos** de adoração.

## Alguns Objectos totémicos



Peça cerâmica encontrada na Amazônia, tanga marajoara, objecto cultural de culto totémico, uma utilidade feminina estética para cerimoniais religiosos



### Hequador Pré-histórico

#### Período Pré-clássico

**Cultura De Valdívia**, 3.200 e 1.800 a.c. península Elena cerâmica, representativa totemica



### Período Clássico,

#### Cultura Jama-cosque

500 a.C. a 500 d.C, contígua à cultura Bahia as pequenas estátuas Simbolizam a união do homem com o animal



### Período Pré-clássico

**Cultura Chorrera**, entre 1.700 e 500 a.C, nas baixadas do rio Daule



A dark gray circle is positioned to the left of a vertical dark gray line. The circle is centered vertically relative to the text.

**Sugestões ..**



*Cabinet 66*



*Charlotte Slideboard*



*Mobile Giallo*



*Casablanca*



**Carlton**



*Totem Flavia*

C a o  
n  
E t t o o r e s  
s s s a  
S o t t s a s s J r . J r.



## ***Anna Luana Tallarita***

Antropóloga Filósofa cognitiva  
Cantora e Musica Jazz , Designer Artista Plástica e Conceptual

***Obrigada pela atenção !***

***info@annaluanatallarita.com***