

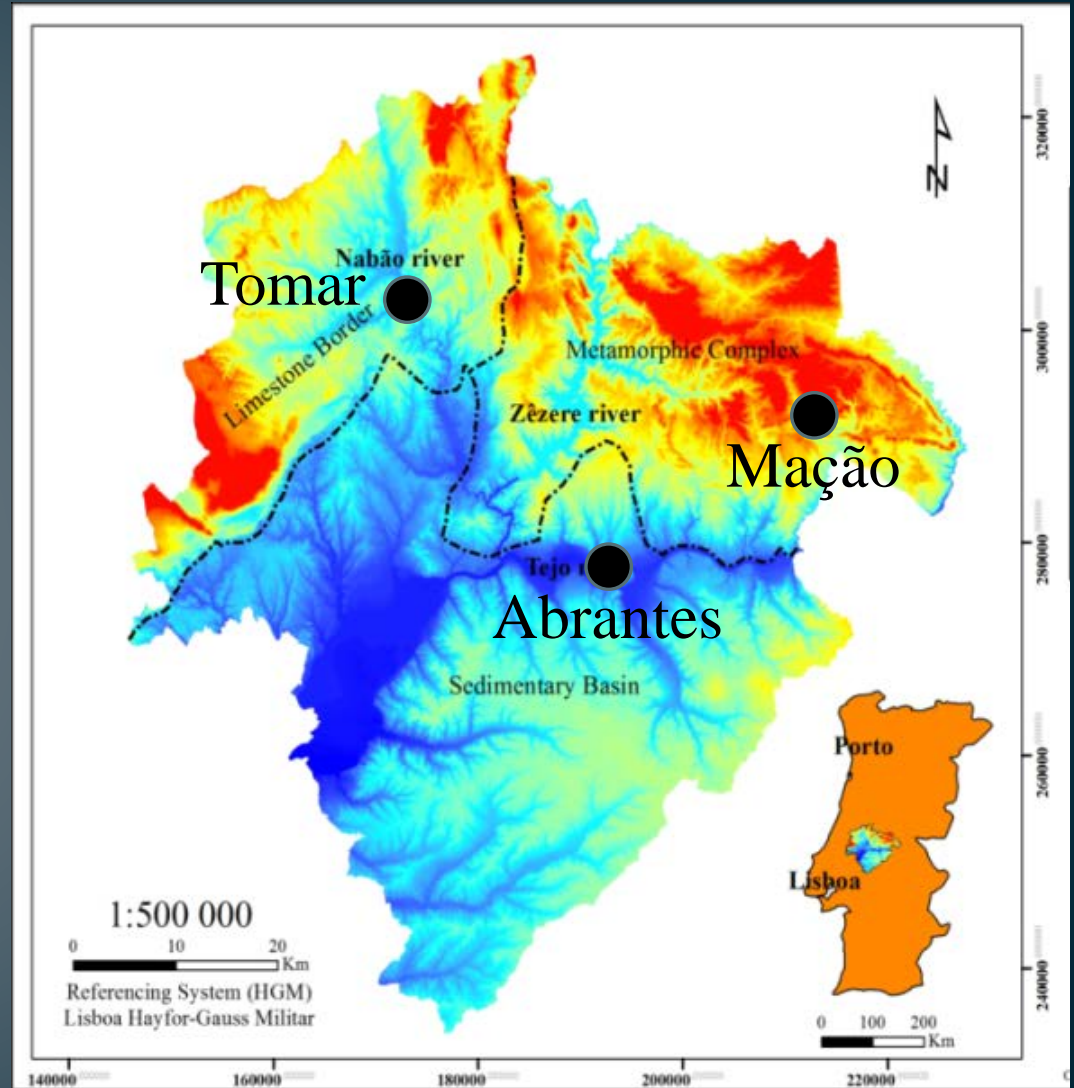
Dinâmicas de Povoamento na Proto-História no Alto Ribatejo

CRUZ & DELFINO & GRAÇA

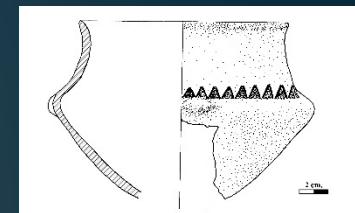
2 de Abril de 2014
Mação

1. INTRODUÇÃO

Quadro territorial



Quadro cronológico



Idade do Bronze Pleno
Sécs. XVI-XIII a.C.



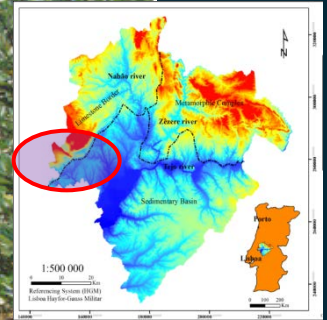
Idade do Bronze Final I
Sécs. XIII-X a.C.



Idade do Bronze Final II
Sécs. X- VIII a.C.

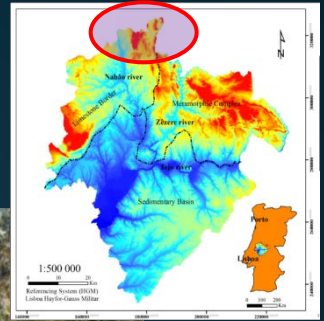
2. DADOS

Castro de Fungalvaz (Torres Novas)



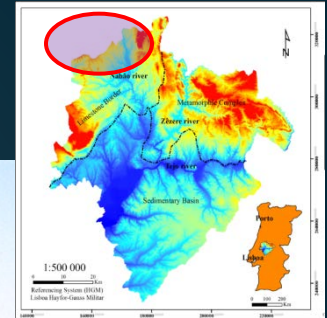


Povoado do Agroal (Ourém)

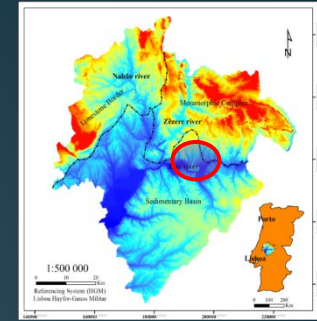




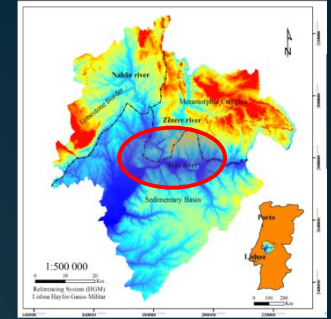
Povoado da Serra de Alvaiázere



Quinta da Pedreira

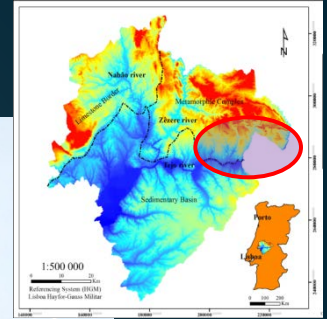


Castelo de Abrantes (Abrantes)

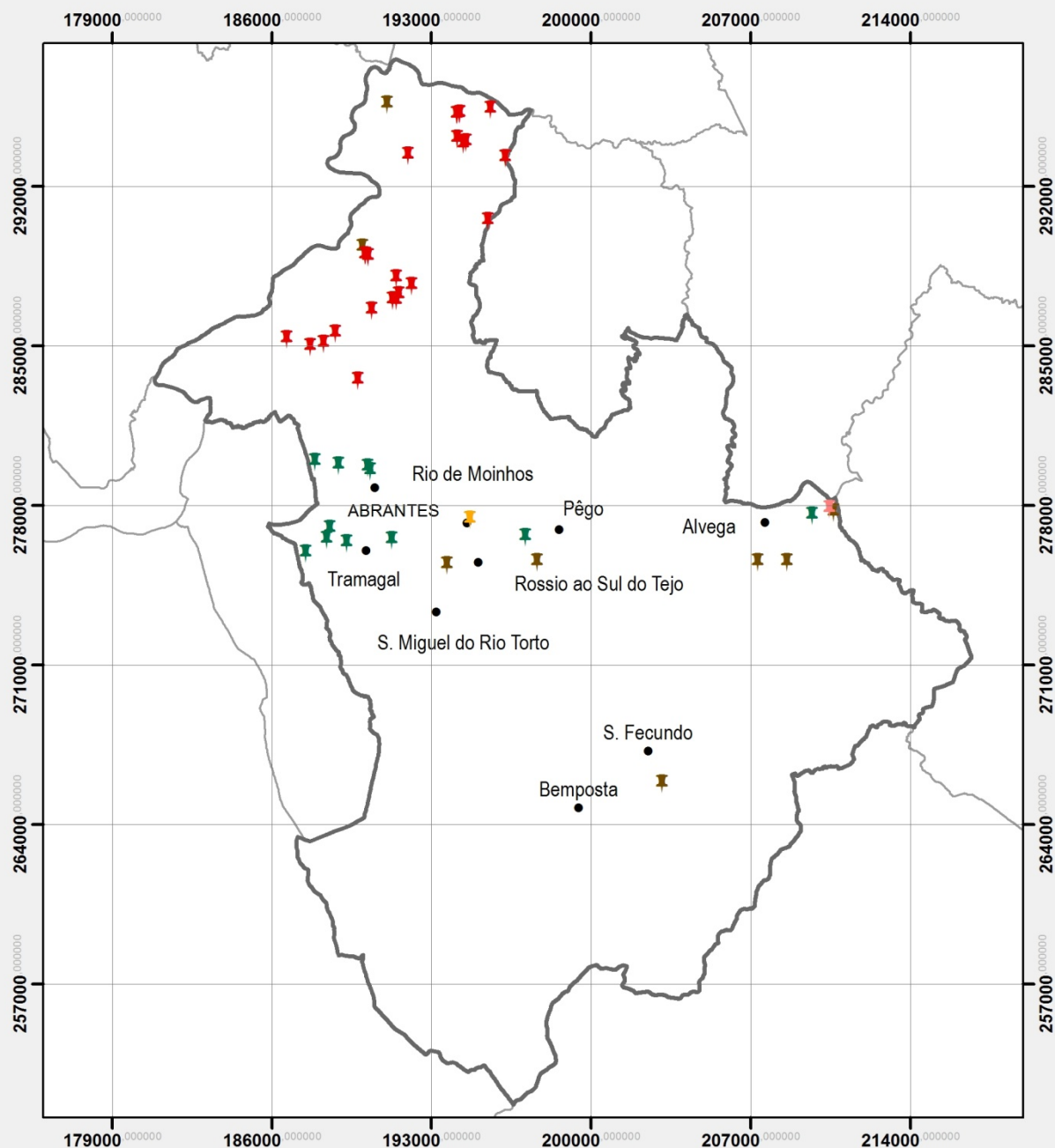




Cabeça – Casa Branca (Alvega)



Sítios Arqueológicos do Concelho de Abrantes



Sítios Arqueológicos

- CASAL AGRÍCOLA
- POVOADO FORTIFICADO
- POVOADO NÃO AMURALHADO
- TUMULUS
- FUNERÁRIO - URNA CINERÁRIA

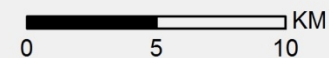
Altimetria

- Menor 50 (m)
- 50 - 100 (m)
- 100 - 200 (m)
- 200 - 400 (m)

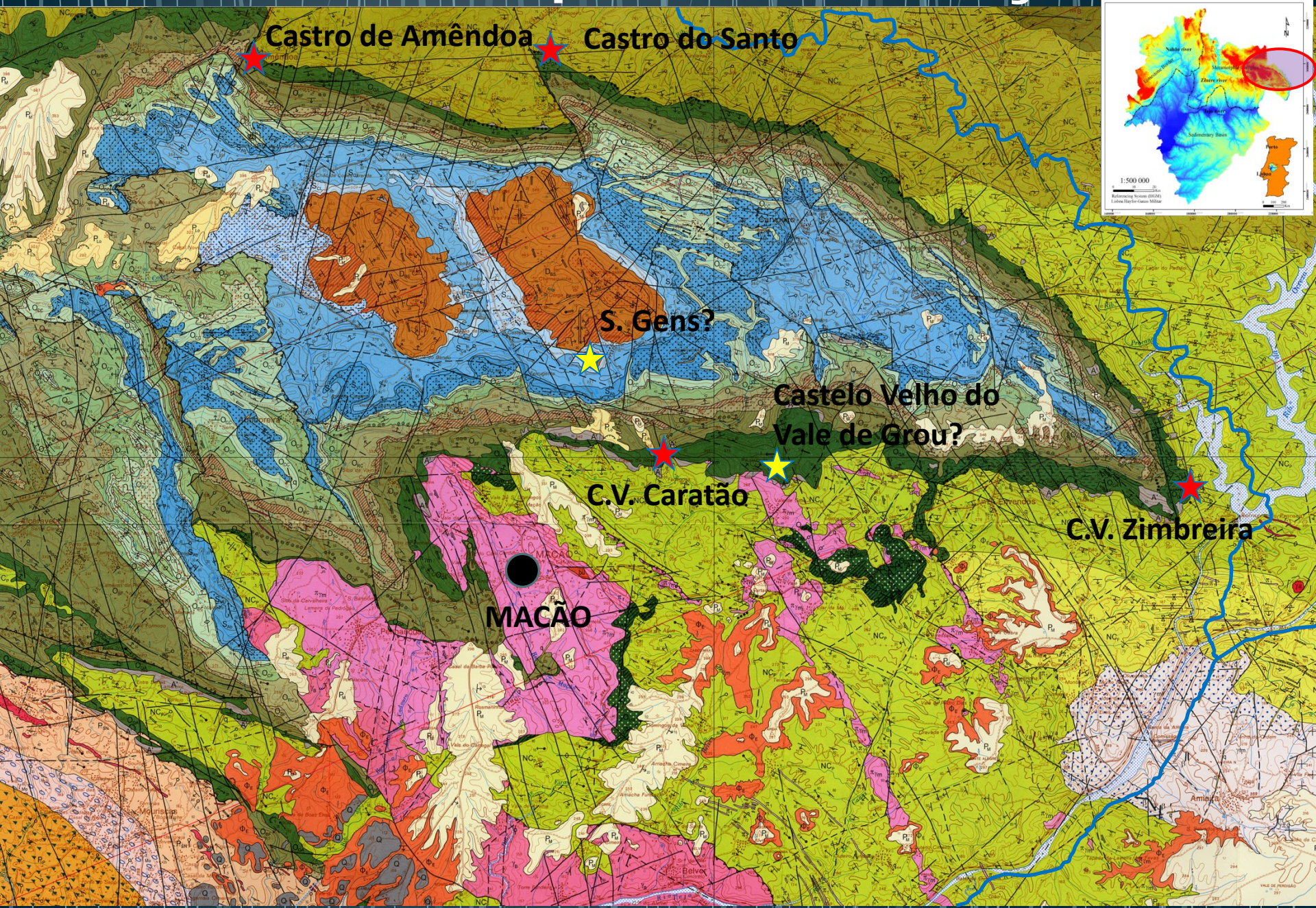
Limite Concelho

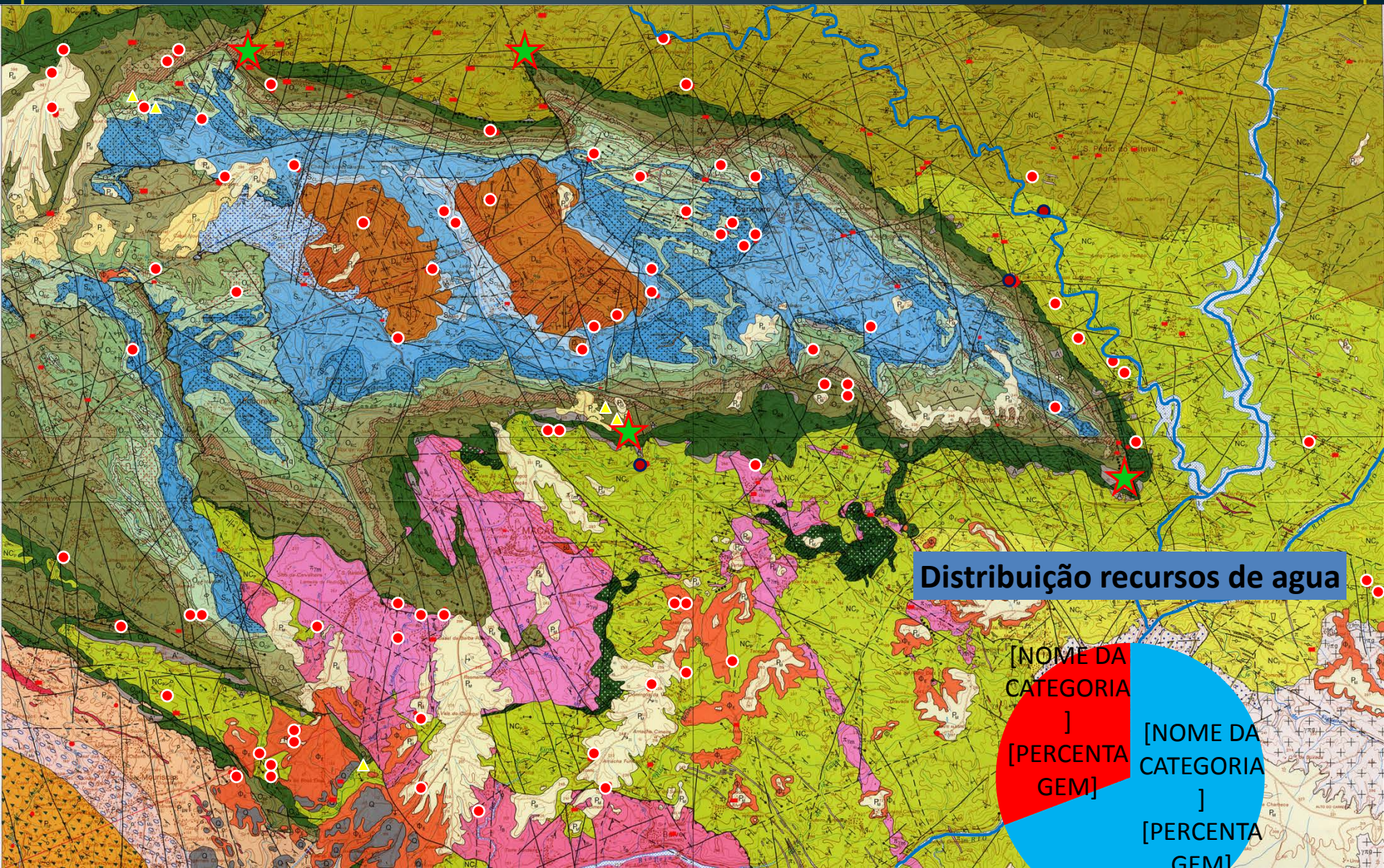
Fonte dos Dados:
CAOP 2013
Carta Arqueológica C.M.Abrantes
MDT-IGP
Sistema de Coordenadas
Hayford-Gauss Militar
Datum Lisboa

Escala Gráfica



Sistema de povoados de Mação





Distribuição recursos de água

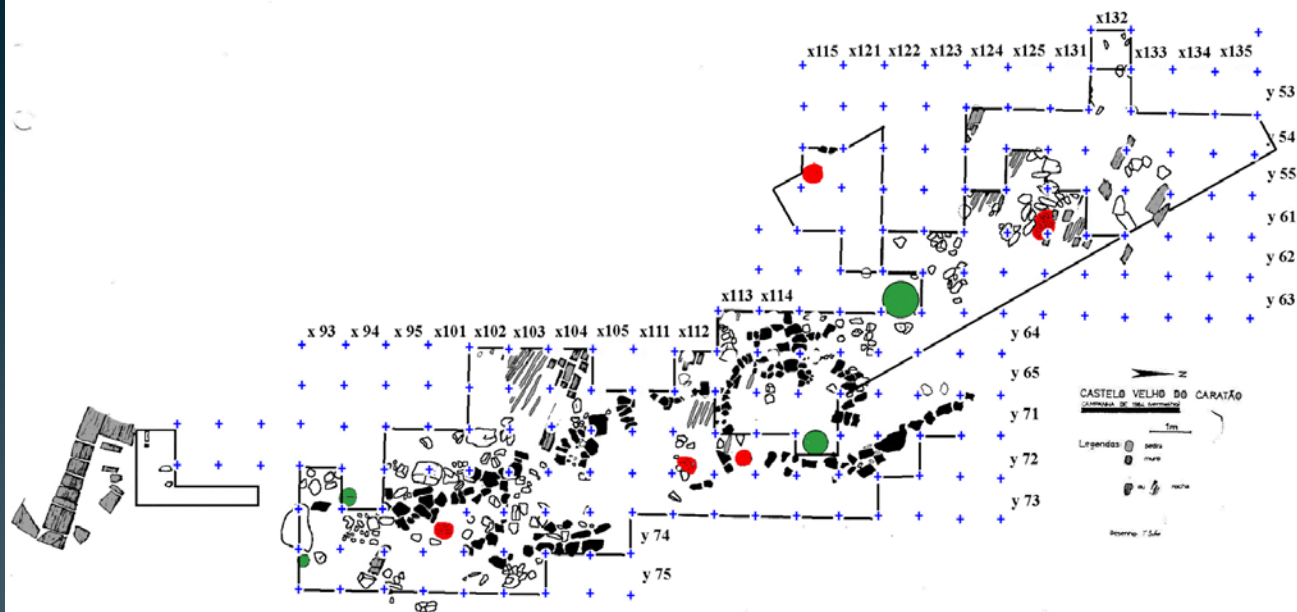
[NOME DA
CATEGORIA
]
[PERCENTA
GEM]

[NOME DA
CATEGORIA
]
[PERCENTA
GEM]

Castelo Velho do Caratão



Estruturas



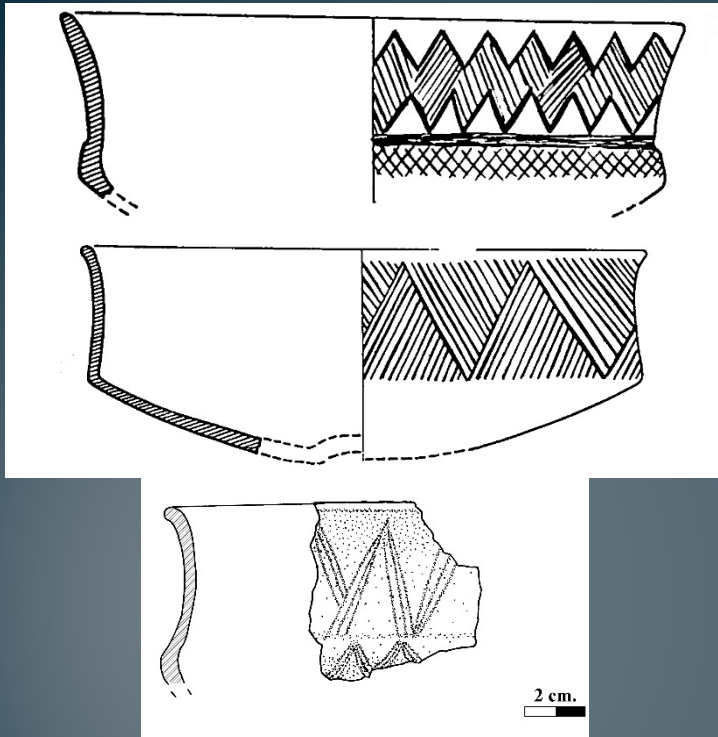
©Museu de Arte Pré-Histórica-Mação

PLANTA 1

Fonte:
M.A. Horta Pereira

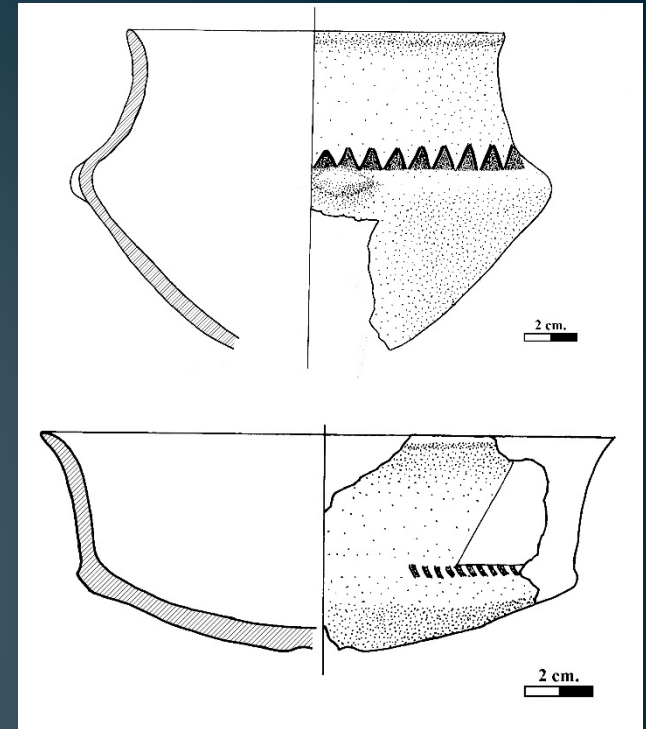


Decoração brunida



Cerâmica

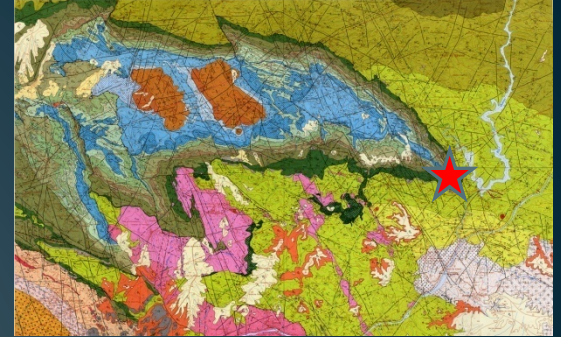
Incisão pós cozedura



Ateliê de metalurgista



Castelo Velho da Zimbreira

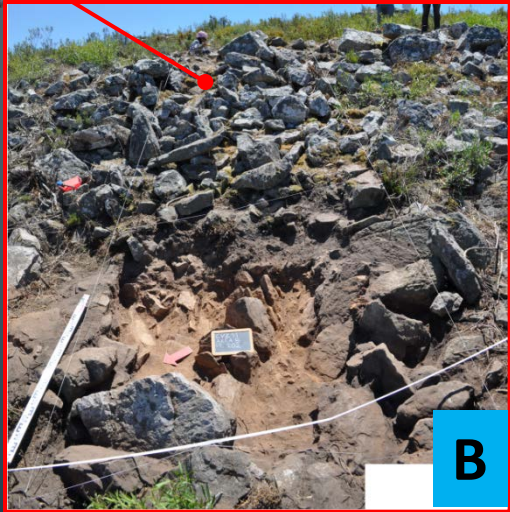


Estruturas

INTERIOR

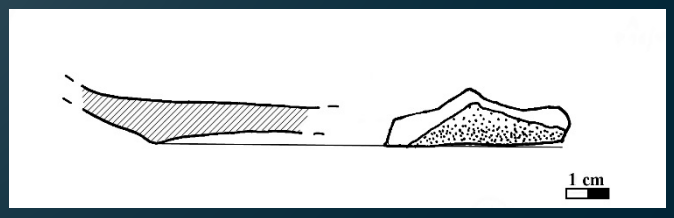
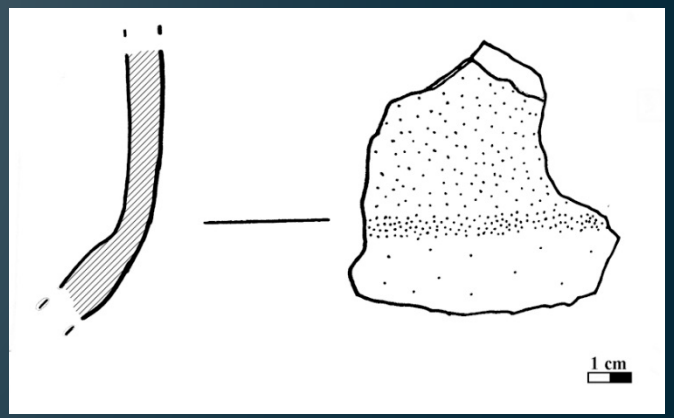
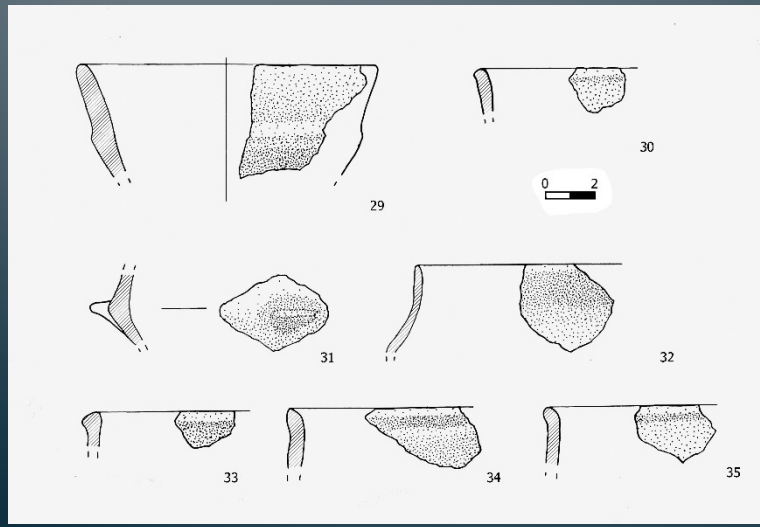
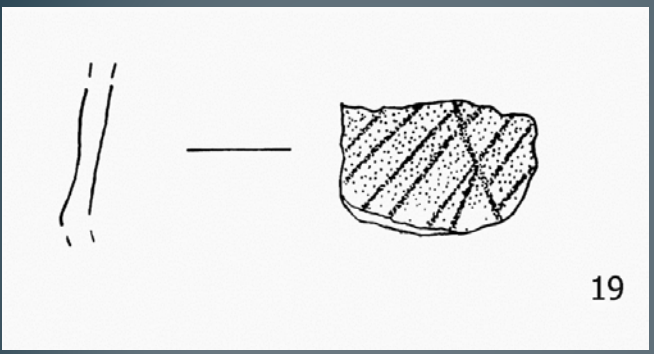
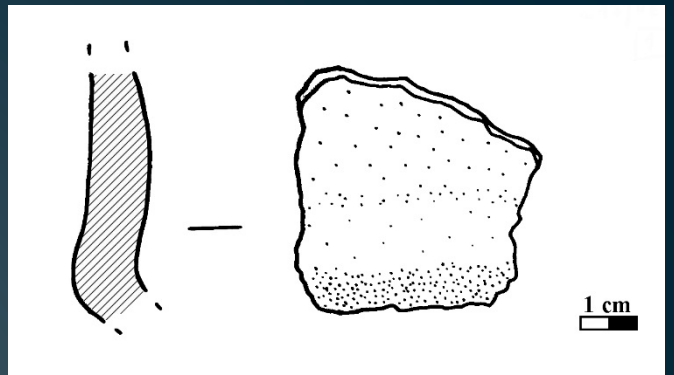
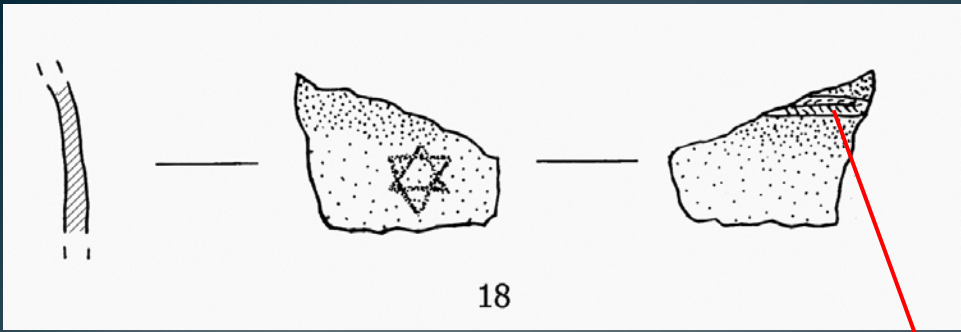


EXTERIOR





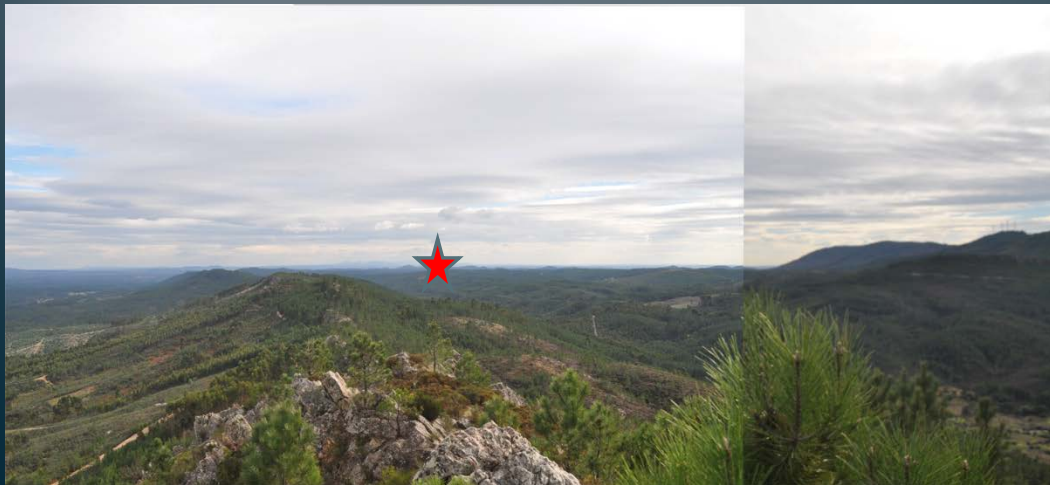
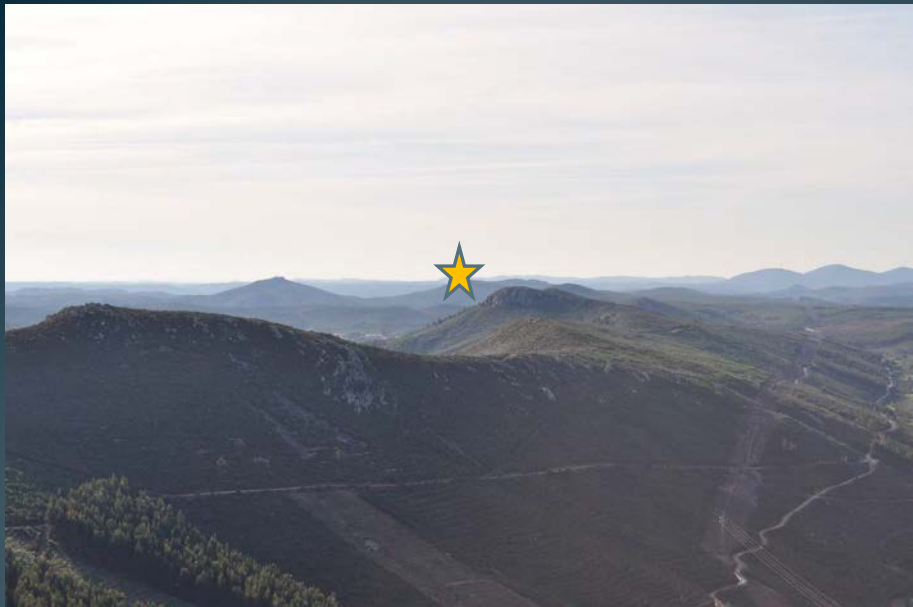
Cerâmica



Castro do Santo

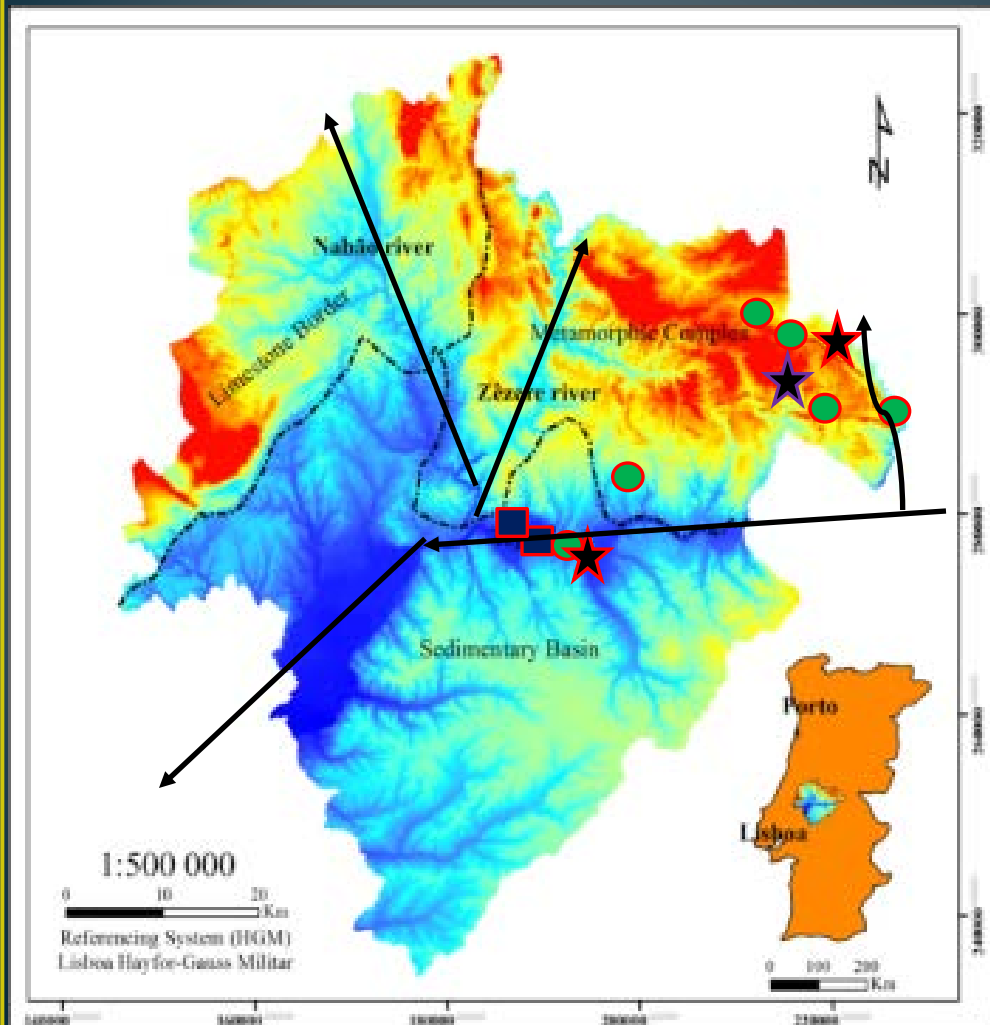


Intervisibilidade



3. DISCUSSÃO/ CONCLUSÕES

IDADE DO BRONZE FINAL

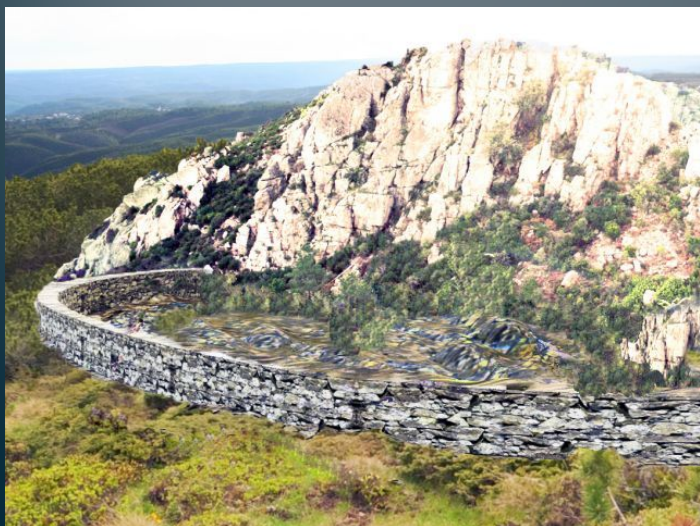


- Povoados amuralhados de altura
- Casal agrícola com Atividade metalúrgica
- ★ Depósito de fundidor em talhas
- ★ Esconderijo de fundidor
- Ruas de água

Land Art 2010



3D 2013



Luz e Lendas na noite nos antigos castros de Mação

Experimentação e lendas no Castelo Velho da Zimbreira (Envendos)



14 de Abril
(segunda-feira)
19h30-22h30

Partida às 19h30 (encontro no Museu de Mação); regresso previsto às 22h30

Venha experimentar com os arqueólogos do Museu de Arte Pré-Histórica a comunicação com fogueiras entre os antigos povoados da Idade do Bronze.

Venha ouvir as antigas lendas destes lugares, à volta da fogueira.

Haverá vinho quente para os adultos e chá para as crianças e os jovens.

Informações:
241 571 477
(Museu de Arte Pré-Histórica de Mação)



**OBRIGADO
PELA
ATENÇÃO**

anacruz@ipt.pt

anagraca@ipt.pt

davdelfino@gmail.com