

A Gruta artificial das Lapas (Torres Novas): Necrópole de transição do final do IV para o início do III milénio a.C.

Cátia Saque Delicado

Dissertação de Mestrado a apresentar à Faculdade de Letras da Universidade de Lisboa
Orientador: Prof. Doutora Ana Catarina Sousa



1. Localização





2. História das investigações

Escavações:

- **Padre Eugene Jalhay** – Maio 1935
- **Manuel Heleno** – Junho a Setembro de 1935

-Estudos:

- **Octávio da Veiga Ferreira e Fernando de Almeida, 1959** – Estudo do espólio do Museu de Torres Novas
- **Júlio Roque Carreira, 1996** – estudo geral do espólio
- **Maria Clara Salvado, 2004** – estudo dos objectos em OSO
- **Júlio Manuel Pereira, 2012** - petrografia
- **Projecto de adornos de líticos verdes na Península Ibérica, 2014** – em curso
- **Marco Andrade, 2015** (no prelo) – Projecto *Placa Nostra*

Referências bibliográficas:

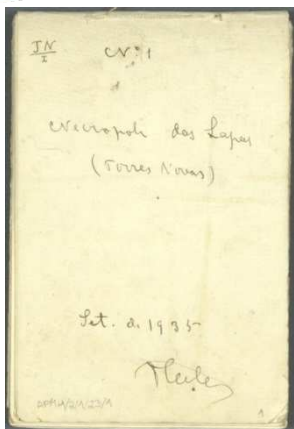
- ALMEIDA, e FERREIRA, 1959
- CARREIRA, 1996
- SALVADO, 2004
- ANDRADE, 2015



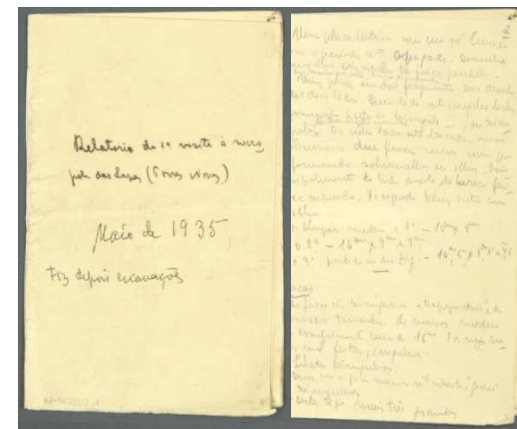
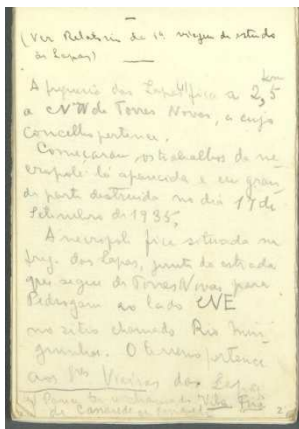
Fotografias de escavação de Manuel Heleno – *Museu Nacional de Arqueologia - Arquivo Pessoal de Manuel Heleno* (Carreira, 1996; 71 -72)



2. História das investigações



Necrópole das Lapas (Torres Novas)
APMH/2/1/23/1



Relatório da 1ª visita à Necrópole das Lapas (Torres Novas)
APMH/2/3/2/1



Cabeçalho do jornal regional
O Almonda, à data de 1935.
(www.oalmonda.net)

Professor Manuel Heleno



Museu Nacional de Arqueologia
(Lisboa)

Padre Eugénio Jalhay



Museu Municipal Carlos Reis
(Torres Novas)

3. Problemáticas



Estudo monográfico – Gruta Artificial das Lapas

- Contexto urbano, dificuldade de reconstituição de informação
- Real localização da gruta face aos escassos registos de 1935
- Estudo exaustivo do acervo presente no MNA e no Museu de Torres Novas
- Importância do estudo de colecções provenientes de trabalhos antigos: (Gonçalves, 2003, 2005, 2008, 2009; Boaventura, 2009).

Problemáticas gerais

- As grutas artificiais e as práticas funerárias do 4º e 3º milénio
- A distribuição geográfica: Serras d´Aires e Candeeiros – Barreira Natural
- e cultural ?
- O conceito múltiplo de gruta artificial nas arquitecturas «megalíticas»
- Cronologia relativa e absoluta



4. Materiais



Nº Inventário 2003.168.129
Altura:150.00mm

Pedra polida
Nº 23



Nº Inventário 2003.168.115
Altura:38.89mm

Pedra lascada
Nº 117



Nº Inventário 2003.168.165
Altura:189.25mm

Adorno pessoal
Nº 237



Nº Inventário 2003.168.164
Altura:76.16mm

Cerâmica
Nº 4



Nº Inventário 2003.168.163
Altura:41.02mm

Sagrado
Nº 12



CONJUNTO EM ESTUDO



4. Materiais -Parcerias

- **Estudo de adornos de líticos verdes na Península Ibérica**

Carlos Odroziola (Universidade de Sevilha),

Rui Boaventura

Ana Catarina Sousa (UNIARQ -Centro de Arqueologia da
Universidade de Lisboa)

Rodrigo Villalobos Garcia (Universidade de Valladolid)



Nº Inventário 2003.168.153

Altura:15mm

Comprimento:56mm

- **Estudo antropológico**

Ana Maria Silva (Universidade de Coimbra)

- **Estudo da proveniência geológica dos materiais**

Fernando Real (Museu Nacional de Arqueologia)



Nº Inventário 2003.168.115

Altura:38.89mm

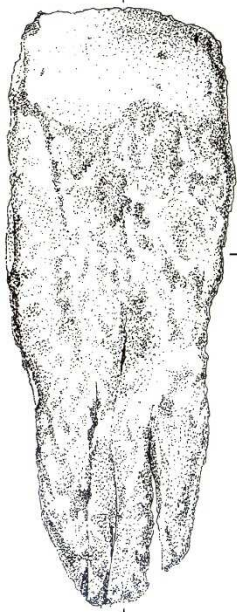


Nº Inventário 2003.168.129

Altura:150.00mm



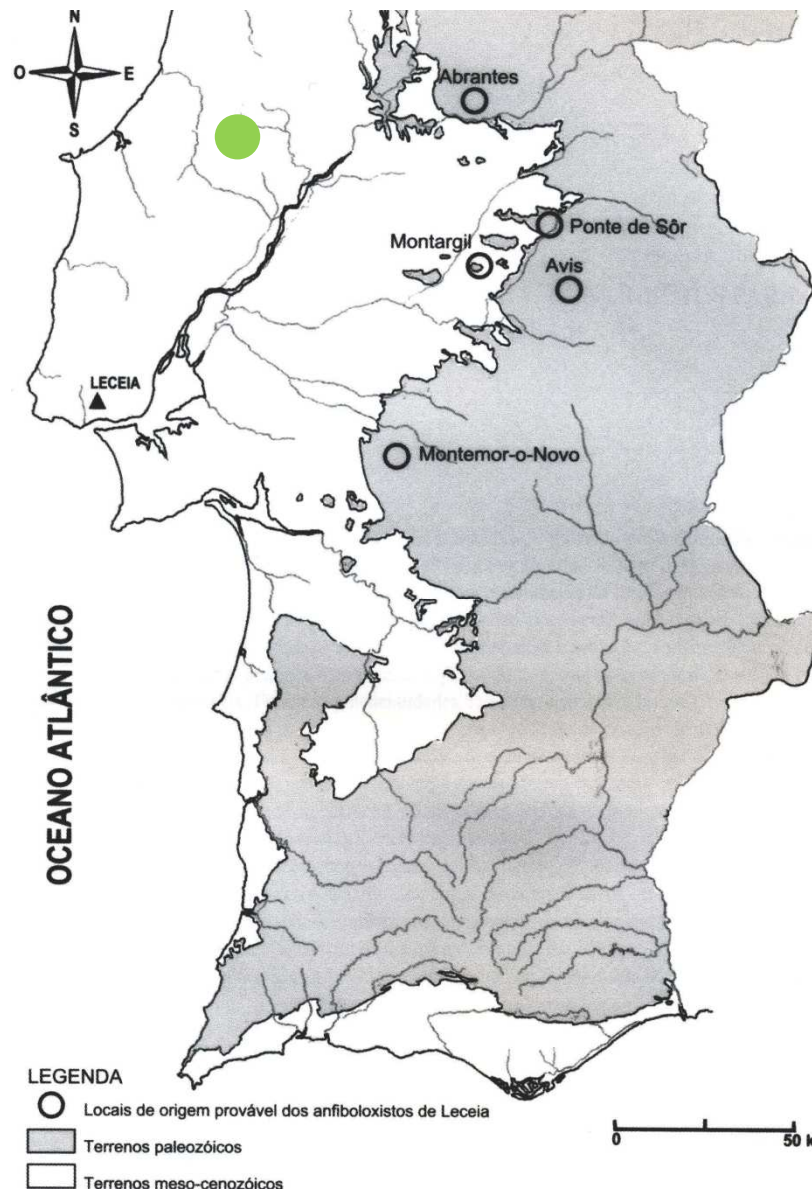
4. Materiais :Pedra Polida



Nº Inventário 2003.168.135
Altura:83,26mm
Desenho de Paula Carichas



Nº Inventário 2003.168.136
Altura:101.155mm



Questões a desenvolver:

- Tipologias e cronologias
- Pedra polida e as práticas votivas do 4º e 3º milénio
- Trocas e rotas do *anfibolito*

4. Materiais : Pedra lascada



Nº Inventário
2003.168.105
Altura:33.89mm

Nº Inventário
2003.168.104
Altura:35.12mm

Nº Inventário
2003.168.115
Altura:38.89mm

Pontas de seta: 33



Nº Inventário 2003.168.82
Altura:91.56mm

Grandes projecteis
Alabarda: 3



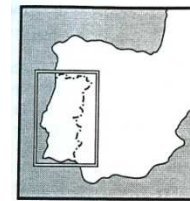
Nº Inventário 2003.168.79
Altura:123.27mm

Nº Inventário 2003.168.75
Altura:121.53mm

Lâminas:84

Questões a desenvolver:

- Tecnologia lítica
- Identidade cultural
- Proveniência do sílex :
rotas e trocas



STRUCTURAL UNITS

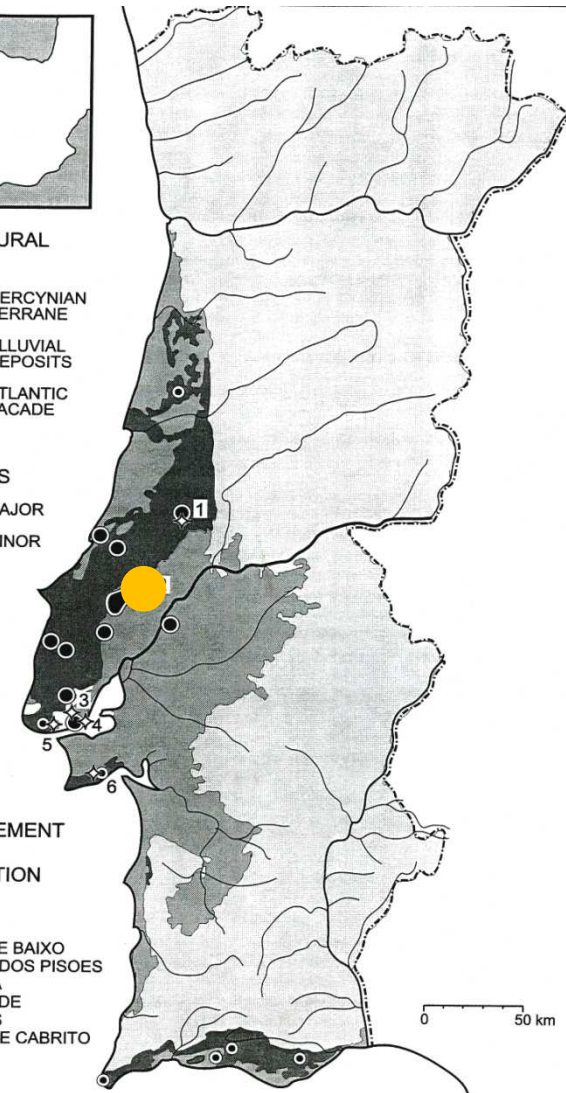
- HERCYNIAN TERRANE
- ALLUVIAL DEPOSITS
- ATLANTIC FACADE

FLINT SOURCES

- MAJOR
- MINOR

FLINT PROCUREMENT AND PRODUCTION SITES

- 1 CASAS DE BAIXO
- 2 ARRUDA DOS PISOES
- 3 SANTANA
- 4 CAMPOLIDE
- 5 BAROTAS
- 6 MONTE DE CABRITO



Forenbaher, 1999



4. Materiais: Adorno

Questões a desenvolver

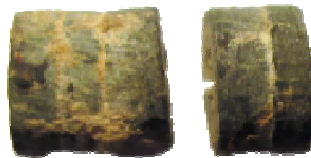
- Redes de trocas : o projecto «Adorno de Pedras Verdes»
- Significados
- Cronologias



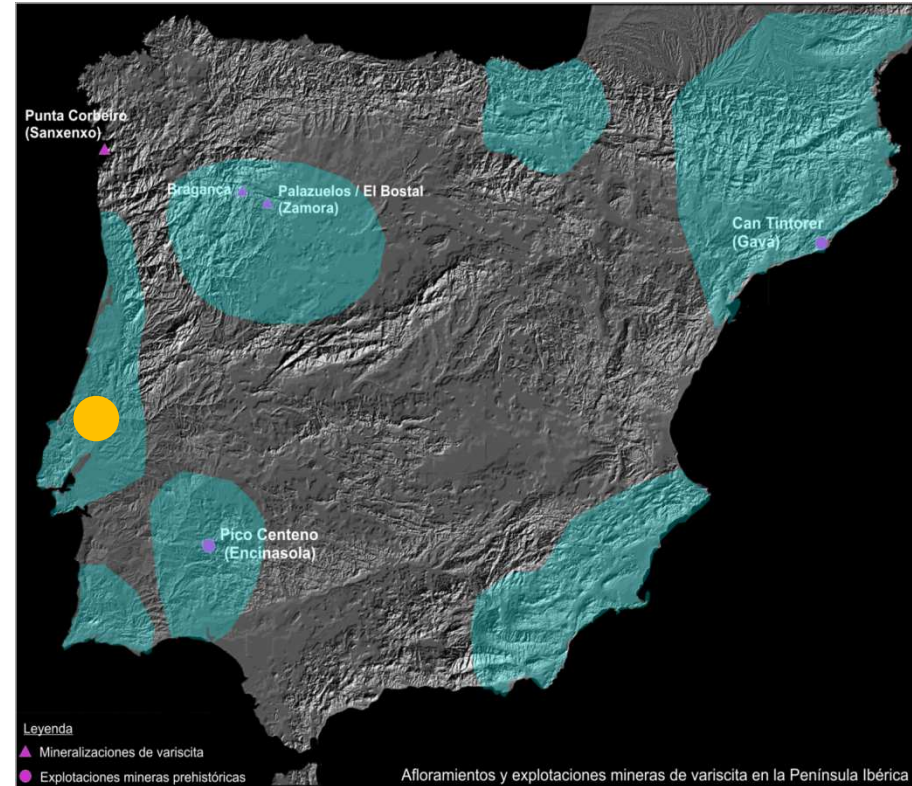
Nº Inventário 2003.168.138
Largura:34,58mm



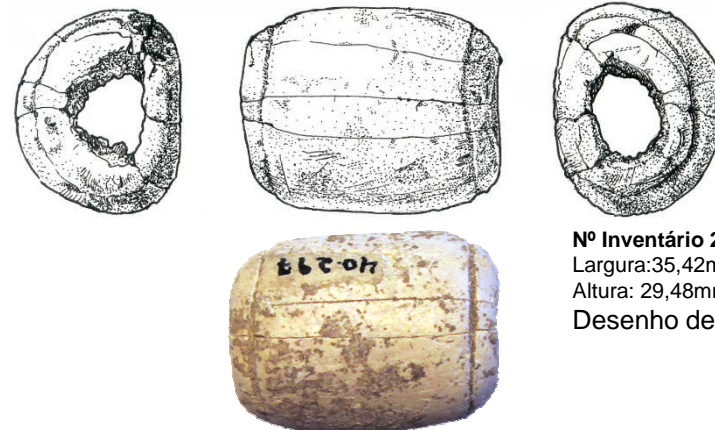
Nº Inventário 2003.168.165
Altura:189.25mm



Nº Inventário 2003.168.165
A203
Altura:4.73mm



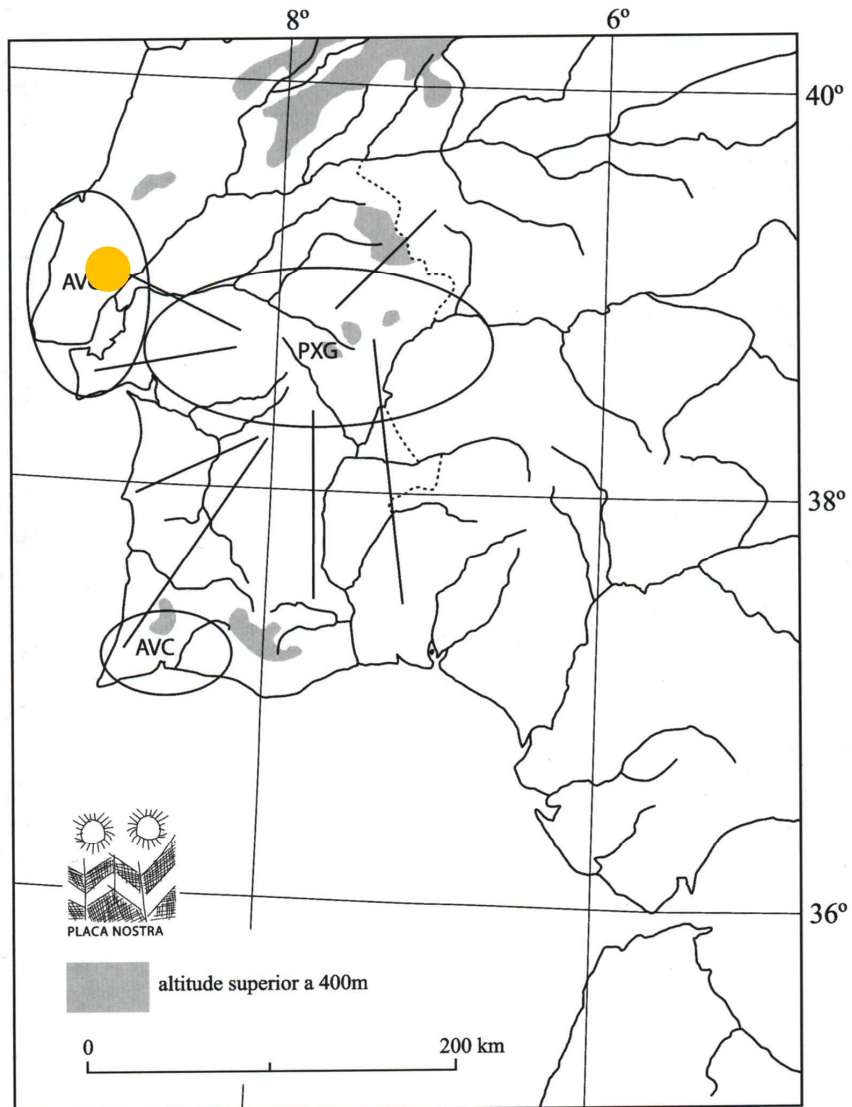
Odriozola et al, 2010



Nº Inventário 2003.168.143
Largura:35,42mm
Altura: 29,48mm
Desenho de Paula Carichas



4. Materiais: Sagrado



Sousa e Gonçalves, 2012



Nº Inventário 2003.168.137
Altura:75.82mm



Nº Inventário 2003.168.163
Altura:41.02mm



Nº Inventário 2003.168.151
Altura:11mm
Comprimento:17mm



Nº Inventário 2003.168.153
Altura:15mm
Comprimento:56mm

Questões a desenvolver:

Lapas entre sistemas
ideológicos ?



5. Objectivos e Perspectivas

- Definir cronologicamente o sítio, com base nos materiais, já que não existem quaisquer registos estratigráficos de proveniência dos materiais:
 - Cronologia relativa
 - Importância da possibilidade de obter datações absolutas – *em curso*
- Padrões cronológicos das necrópoles na área do Maciço Calcário Estremenho e grutas artificiais no actual território português
- Práticas funerárias e votivas nas Lapas
- Redes de trocas
- Um sítio ou vários sítios?



6. Referências Bibliográficas

ALMEIDA, F. de e FERREIRA, O. da V. (1959) – Antiguidades de Torres Novas: II Parte – Estação pré-histórica das Lapas. *Guimarães*. Guimarães: Sociedade Martins Sarmento. Vol.69, pp.501-510.

ANDRADE, M. A. (2015) - Contributo para a definição das práticas funerárias neolíticas e calcólicas no Maciço Calcário Estremenho. 2: As placas votivas de "necrópole megalítica" das Lapas (Torres Novas) e o hipogeísmo na Alta Estremadura. *Nova Augusta*. Torres Novas. 2ª série, 27 [no prelo].

BOAVENTURA, R. (2009) – *As antas e o Megalitismo da região de Lisboa*. Lisboa:[s.n.], 2009. Tese de doutoramento apresentada à Faculdade de Letras de Lisboa, orientada por Victor S. Gonçalves. 2 vol. Policopiado.

CARDOSO, J. L (1999-2000) – Os artefactos de pedra polida do povoado pré-histórico de Leceia, Oeiras. *Estudos Arqueológicos de Oeiras*. Oeiras: Câmara Municipal de Oeiras. Nº8, p.241-323

CARREIRA, Júlio. Roque. (1996) – A necrópole megalítica das Lapas (Torres Novas). *Nova Augusta*. Torres Novas: Biblioteca Municipal de Torres Novas. Série 2, nº.10, pp. 51-90

FORENBAHER, S. (1999): *Production and exchange of bifacial flaked stone artifacts during the Portuguese Chalcolithic*. Archaeopress. BAR. International Series 756. Oxford

GONÇALVES, V.S. (2003) – *Sítios, "horizontes" e artefactos : leituras críticas de realidades perdidas : (estudos sobre o 3º milénio no centro sul de Portugal)*. Cascais :Câmara Municipal de Cascais. 2.ª ed.

GONÇALVES, V. S. (2005) *Cascais há 5000 anos*. Cascais: Câmara Municipal

GONÇALVES, V. S. (2008) *A utilização pré-histórica da gruta de Porto Covo (Cascais)*. Cascais: Câmara Municipal

GONÇALVES, V.S. (2009) – *As ocupações pré-históricas das furnas do Poço Velho (Cascais)*. Cascais: Câmara municipal de Cascais.

HELENO, M. – Caderno de campo n.º 1 [Manuscrito]. Necrópole das Lapas. 1935. Acessível na Biblioteca do Museu Nacional de Arqueologia, Lisboa, Portugal. Arquivo Manuel Heleno.

HELENO, M. – Caderno de campo n.º 3 [Manuscrito]. Relatório da 1ª visita à Necrópole das Lapas. 1935. Acessível na Biblioteca do Museu Nacional de Arqueologia, Lisboa, Portugal. Arquivo Manuel Heleno.

SALVADO, M. C. (2004) – *Apontamentos sobre a utilização do osso no Neolítico e Calcólítico da Península de Lisboa*. As colecções do Museu Nacional de Arqueologia. Lisboa: Museu Nacional de Arqueologia. Suplemento 2.

SOUSA, A.C.; GONÇALVES, V. S. (2012) - *In and out*. Tecnologias, símbolos e cultura material. Interações e identidades regionais no Centro e Sul de Portugal no 3º milénio a.n.e. In BORRELL, M. , BORRELL, F.; BOSCH, J.; CLOP, X; MOLIST, M - *CONGRESO INTERNACIONAL REDES EN EL NEOLÍTICO. Circulación e intercambio de materias, productos e ideas en el Mediterráneo Occidental (VII-III milenio AC)* Rubricatum, Barcelona, p. 383-392.

ODRIOZOLA, C.P., LINARES-CATELA, J.A. e HURTADO-PÉREZ, V. (2010) - Perdigões' green beads provenance analysis. *Apontamentos de Arqueologia e Património*, 6, Lisboa, NIA-ERA Arqueologia, p.47-51