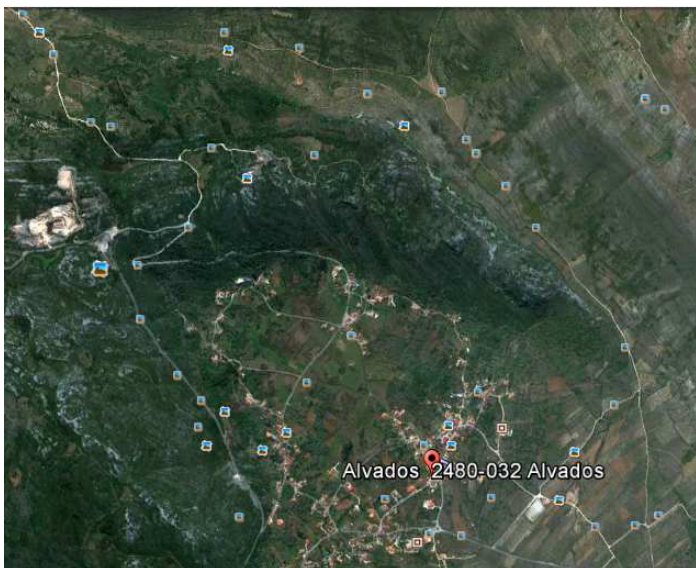


# Reutilização de Cavidades Cársicas: o exemplo de Alvados

Ana Pinto da Cruz  
CPH – IPT



Fonte: Google Earth



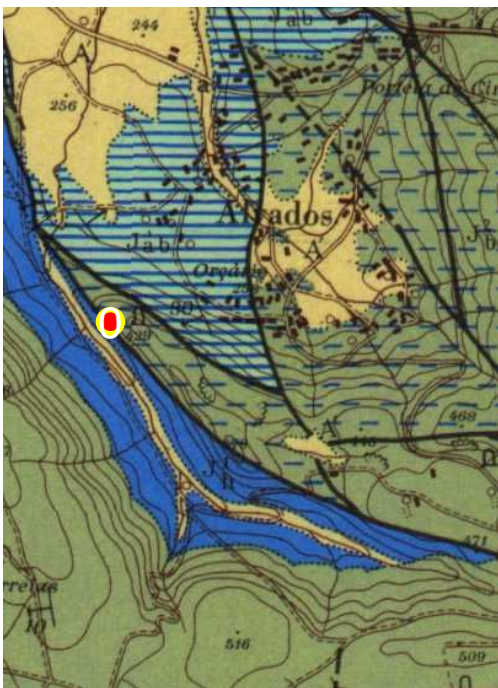
Fonte: CPH



Fonte: Google Earth



Fonte: CPH



Fonte: Carta Geológica, folha 27 A, Vila Nova de Ourém  
(ZBYSZEWSKI, *et al*, 1974)

- Pertencem ao período Batoniano, Jurássico Médio;
- Adstritas ao Parque Natural da Serra de Aire e Candeeiros;
- Substrato geológico – Afloramento na zona de fracturas de Alvados;
- São caracterizadas como diaclases;
- Situam-se a 350 metros de Altitude;
- Arqueologicamente são palimpsestos;

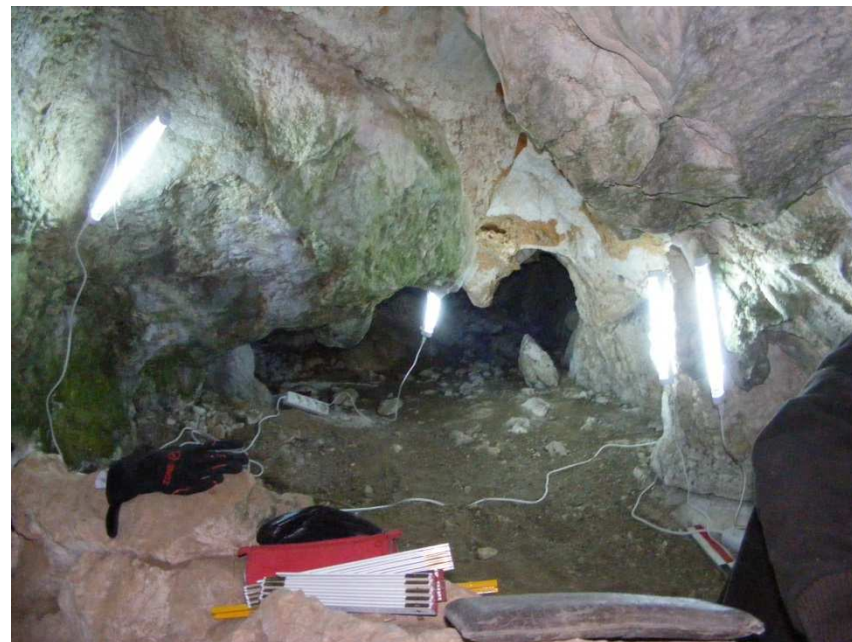
Lapa Comprida tem funcionalidade funerária na transição Calcolítico Final – Início da Idade do Bronze;

Lapa Rasteira tem funcionalidade funerária na transição Calcolítico Final – Início da Idade do Bronze e período Romano. E ainda como refúgio esporádico na fase da Reconquista cristã.

# Lapa Comprida



Fonte: CPH



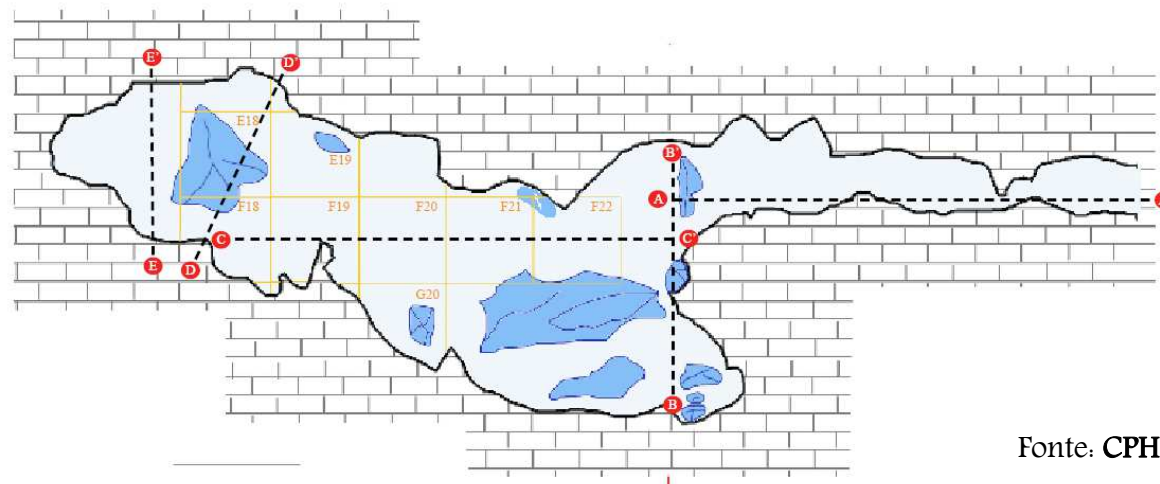
Fonte: CPH



Fonte: CPH



Fonte: CPH



Fonte: CPH

Lapa Comprida desenvolve-se numa estreita cavidade horizontal cuja abertura actual se orienta a Este, tem cerca de dez metros de comprimento e dois e meio de largura máxima.

4 adultos e 1 não-adulto

Fonte: Tomé, 2009



Fonte: CPH



Fonte: CPH



Fonte: CPH



Fonte: CPH

	Beta Analytic	
Lapa Comprida (LCC – F19 – 2)		3410±40 BP
1870-1850 cal BC		3820-3800 cal BP
1780-1620 cal BC		3730-3570 cal BP

# Lapa Rasteira

Abertura a NE



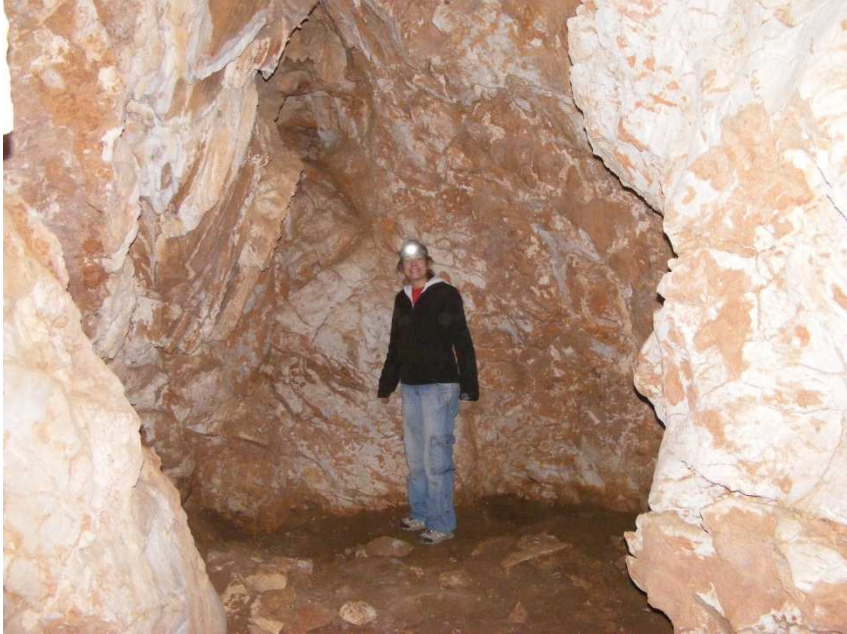
Fonte: CPH



Fonte: CPH



Fonte: CPH



Fonte: CPH



Fonte: CPH

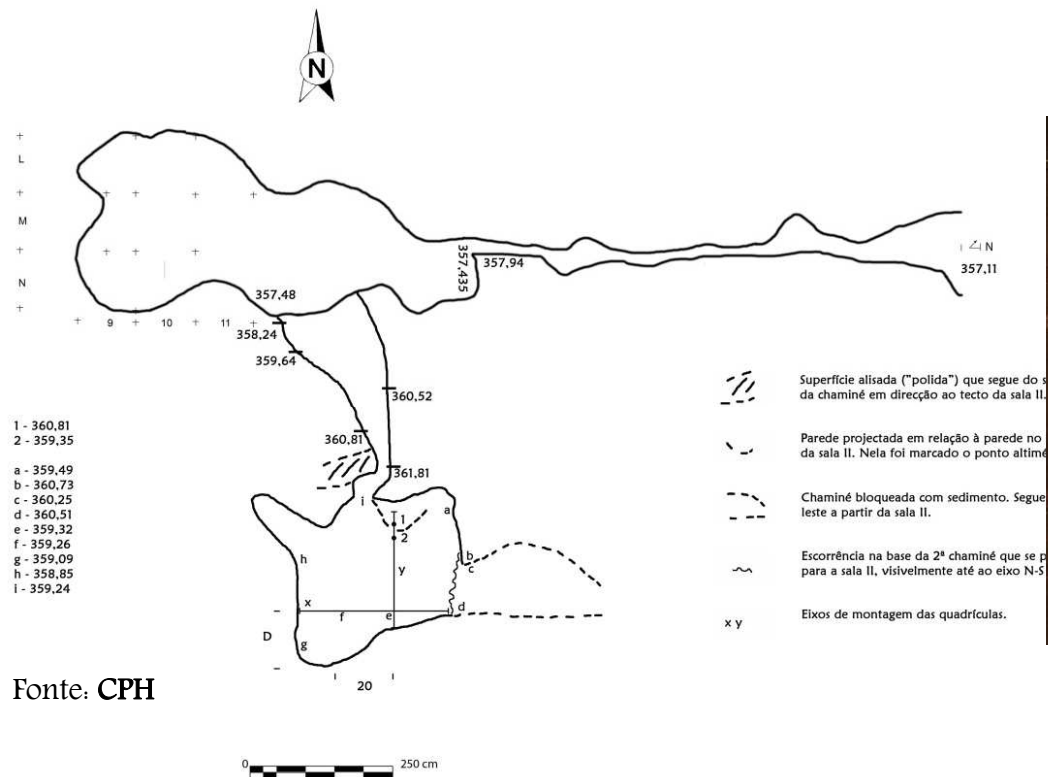


Fonte: CPH



Fonte: CPH





Fonte: CPH



Fonte: CPH

Lapa Rasteira é orientada a Nordeste.

Desenvolve-se num corredor com cerca de oito metros de comprimento máximo e 1 metro de largura máxima.

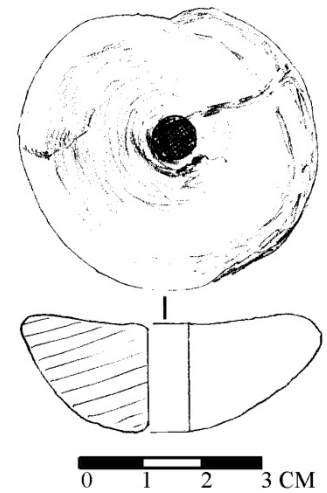
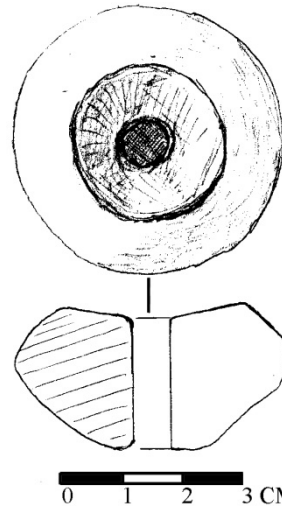
A sala I tem forma sub-rectangular com mais de 6 m de comprimento.

O acesso à sala II abre-se numa vertical estreita com cerca de 7 metros de altura.

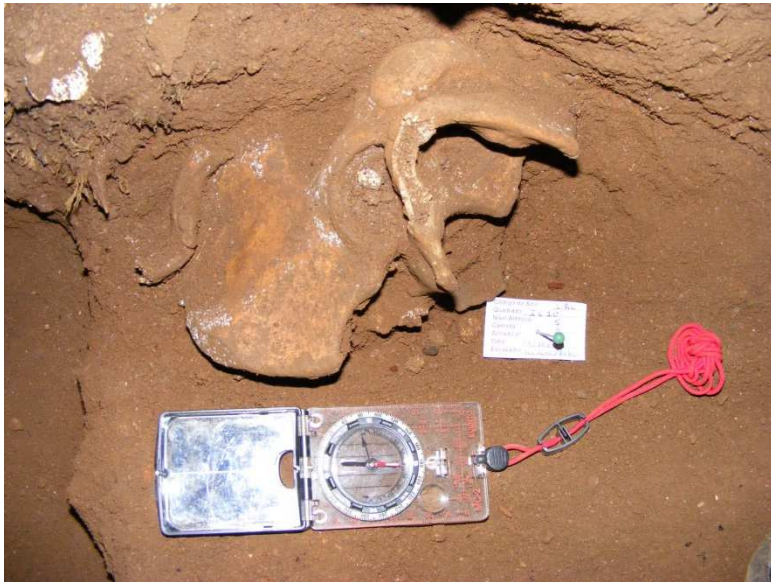
A sala II tem uma planta semi-circular.



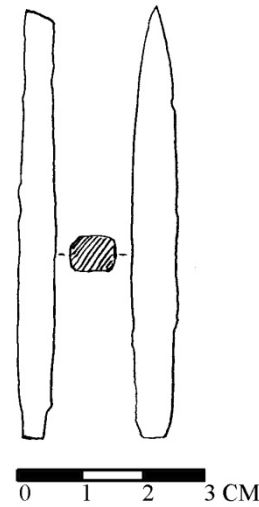
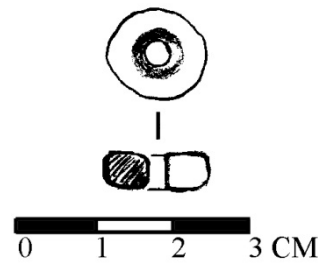
Fonte: CPH



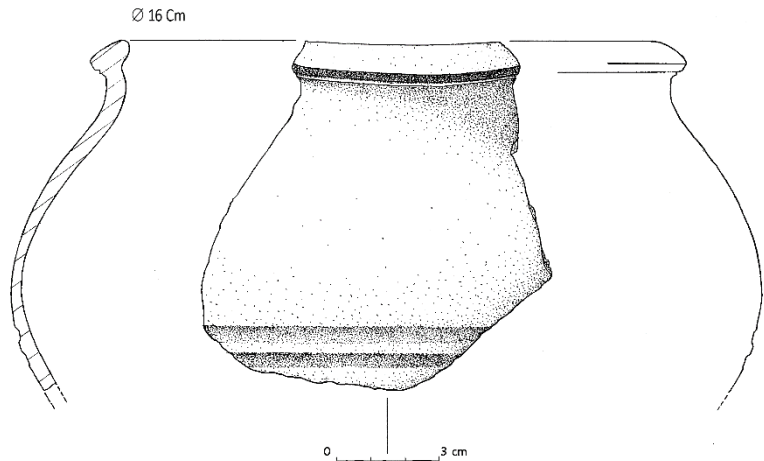
Fonte: CPH



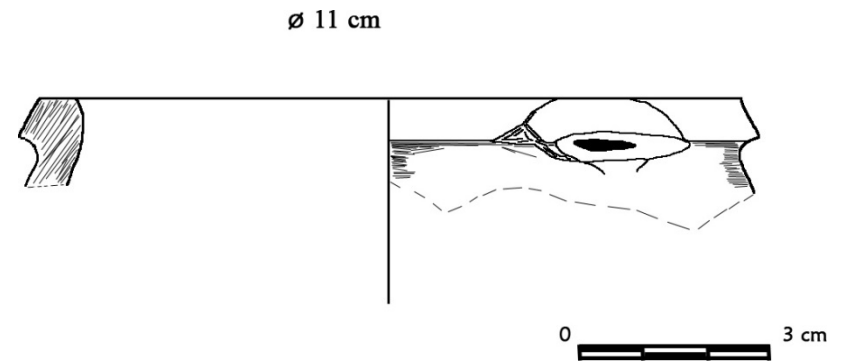
Fonte: CPH



Fonte: CPH



Fonte: CPH



Fonte: CPH



Fonte: CPH



Fonte: CPH



Fonte: CPH



Fonte: CPH

**D.N.**

**HONORIVS P. F. AVG**

Busto direito drapeado e com diadema

**VICTORI-A AVGGG**

Honório de pé, segurando um pálio e um globo onde assenta a vitória, e um cativo deitado por terra, sob o seu pé esquerdo

No campo **R - M**

No exergo **COMOB**

Fonte: COHEN, nº44, 1995: 185

Beta Analytic

Lapa Rasteira (LRC – IL10 – 38)

1750±40 BP

Cal AD 210–390

1740–1520 cal BP

# Agradeço a Vossa Atenção